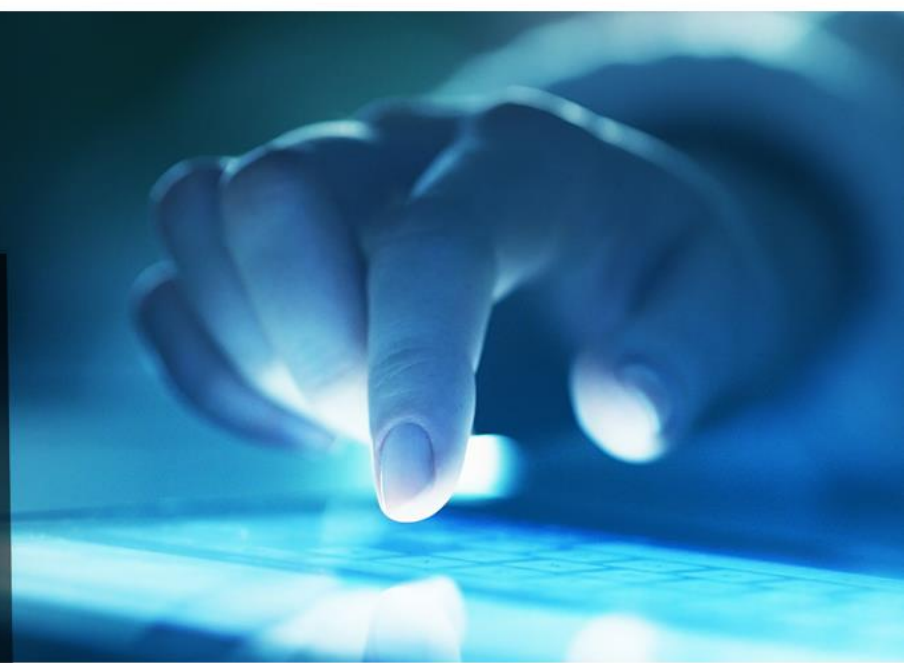




RADWAG WAGI ELEKTRONICZNE
ZAAWANSOWANE TECHNOLOGIE WAGOWE



R-Lab

Funkcje i możliwości

R-Lab

O programie

R-Lab jest nowoczesnym programem który realizuje funkcje zbierania, prezentacji i analizy statystycznej pomiarów przesłanych z wag produkcji RADWAG. Program zapewnia zaawansowane funkcje generowania i personalizacji wykresów oraz raportów.



Współpraca

Z innymi wagami



Wagi LABORATORYJNE

Wagi PRZEMYSŁOWE

MODUŁY WAGOWE

Zaletą programu jest współpraca ze wszystkimi typami wag produkowanymi przez RADWAG.

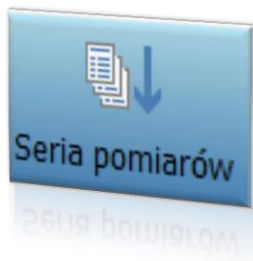
Rejestracja pomiarów

Ręczna lub automatyczna

Ręczny zapis pomiaru dokonywany jest za pomocą przycisku umieszczonego na wadze.



Automatyczna rejestracja polega na wykonaniu serii pomiarów poprzez określoną licznosc oraz interwał.



MW-04 - RLAB

Urządzenia Pomiarowy Wykresy Statystyka

Urządzenia Wykresy Statystyka

Pomiary od: Pomiary do:

Czyść filtry Pomiar w bieżącej sesji Pomiar w bieżącej sesji Pomiar w bieżącej sesji Pomiar w bieżącej sesji

Wprowadź tekst do wyszukiwania... Znajdź Wyczyść

Przeciagnij tutaj nagłówek kolumny, jeśli ma ona być podstawą grupowania

Pomiar						Opis		
Jd	Lp.	Data	Masa	Jednostka	Opis	Nr partii	Nr serii	Towar
28	19	2016.09.07 12:23:12	.022	1,15 kg	pomiary	445566	112233	Towar 1
29	20	2016.09.07 12:23:13	.201	1,15 kg	pomiary	445566	112233	Towar 1
30	21	2016.09.07 12:23:14	.051	1,15 kg	pomiary	445566	112233	Towar 1
31	22	2016.09.07 12:23:15	.812	1,15 kg	pomiary	445566	112233	Towar 1
32	23	2016.09.07 12:23:17	.496	1,15 kg	pomiary	445566	112233	Towar 1

Urządzenia: wszystkie

Przebieg: wszystkie

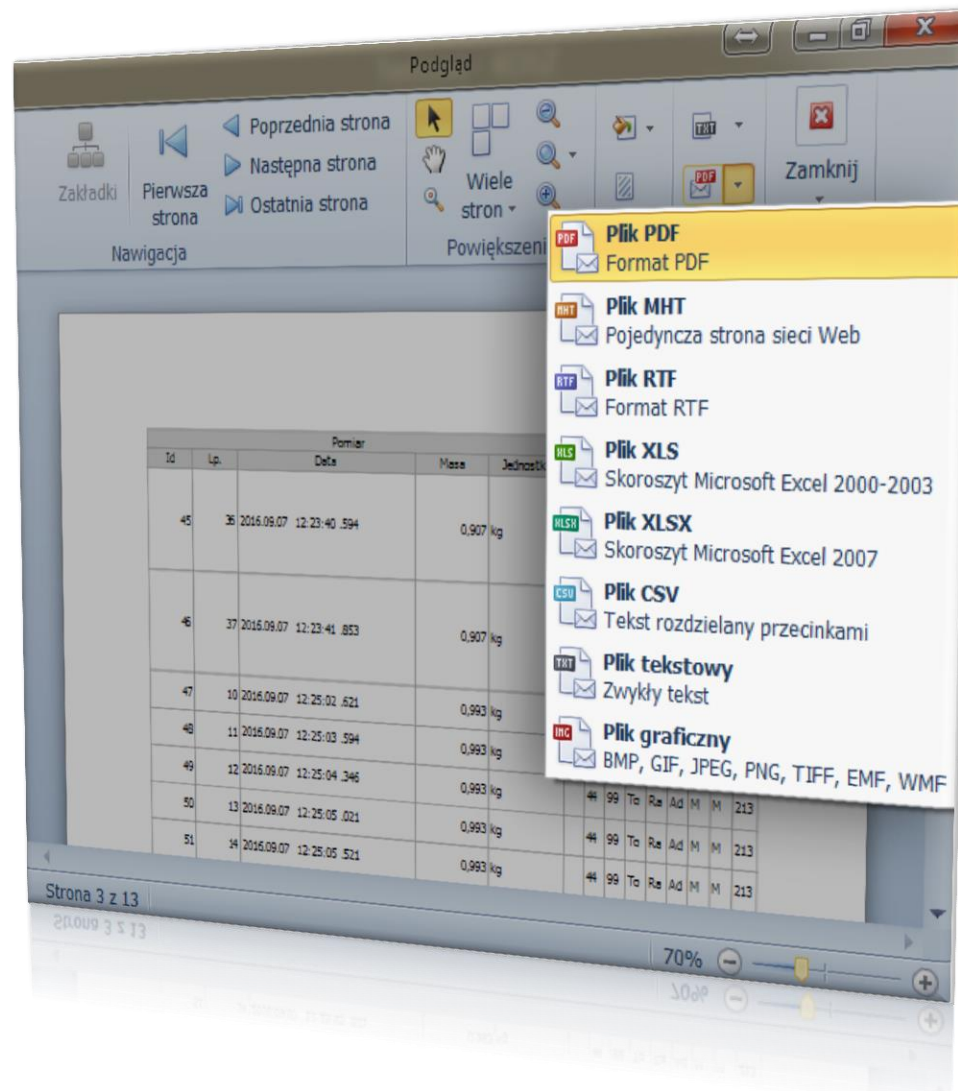
35	53	2016.09.07 15:53:12	.400	1,12 g	pomiary	442200	115533	Towar 1
37	55	2016.09.07 15:53:12	.815	1,12 g	pomiary	442200	115533	Towar 1

Odczyt danych z wagi

Export danych do pliku

Program R-Lab umożliwia Export plików do szeregu popularnych formatów:

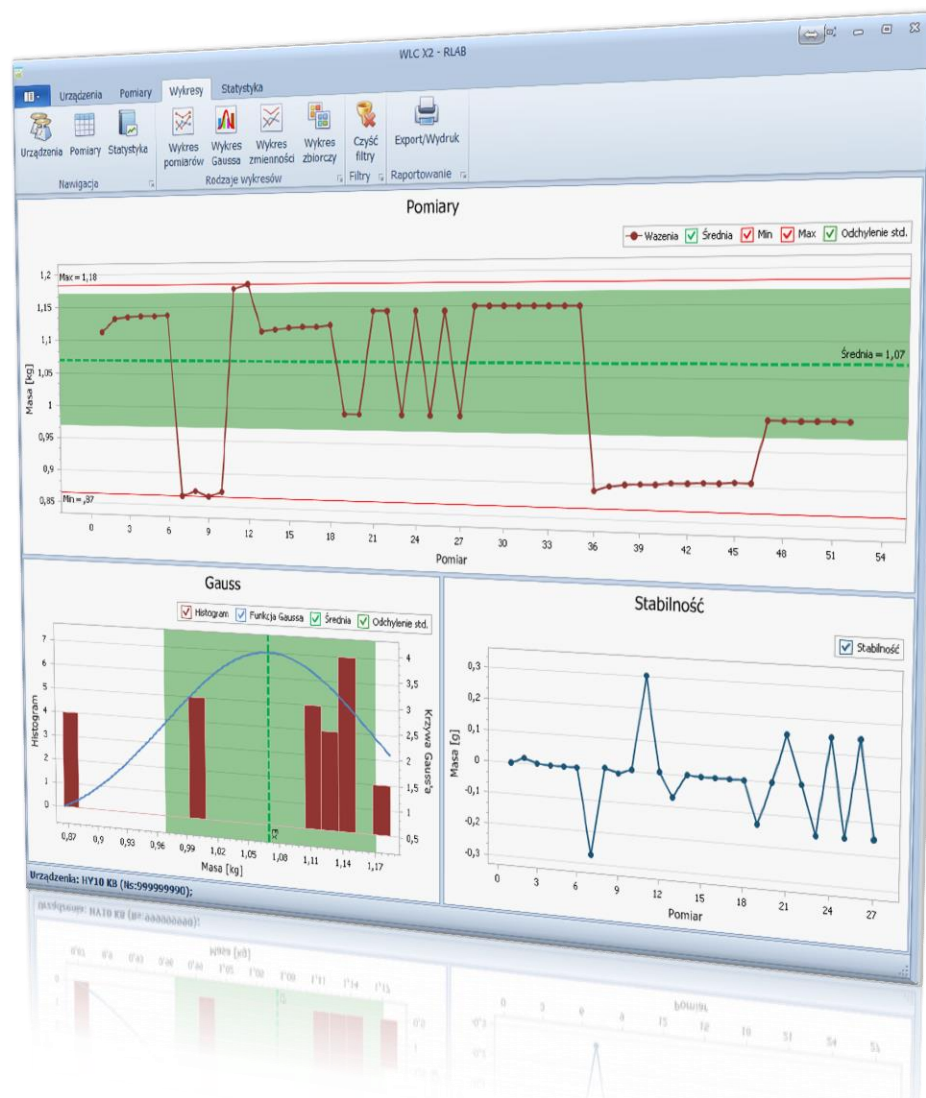
- **PDF**
- **MHT** (Web)
- **RTF**
- **XLS** (Excel 2000 - 2003)
- **XLSX** (Excel 2007)
- **CSV** (Tekst rozdzielany przecinkami)
- **Tekstowy lub graficzny**



Wizualizacja danych

Przedstawienie pomiarów w formie wykresu

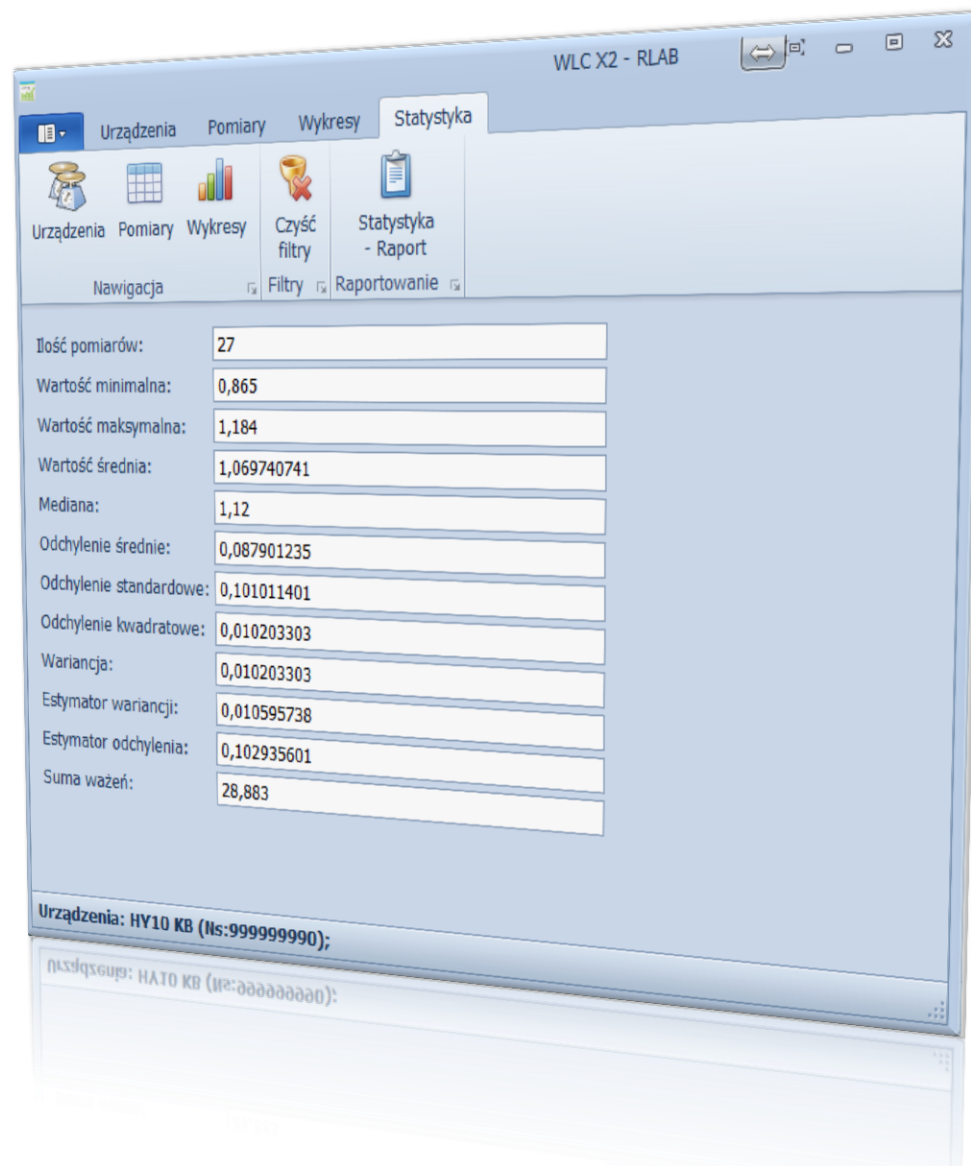
- Wykres pomiarów z wartościami statystyki
- Wykres funkcji Gaussa (rozzrut prawdopodobieństwa) i Histogram
- Wykres stabilności obrazujący różnicę między kolejnymi pomiarami
- Wykres zbiorczy prezentujący wszystkie powyższe jednocześnie



Statystyki

Obróbka statystyczna danych pomiarowych

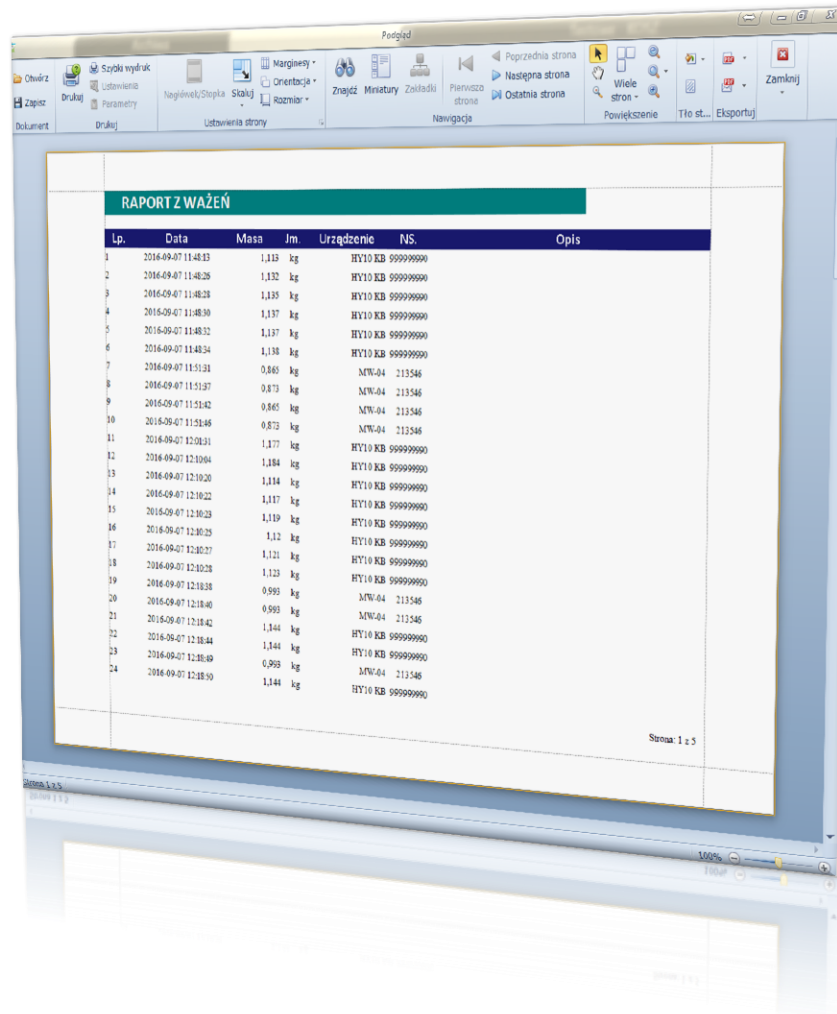
- **Ilość pomiarów**
- **Wartość minimalna**
- **Wartość maksymalna**
- **Wartość średnia**
- **Mediana**
- **Odchylenie średnie i standardowe**
- **Wariancja**
- **Estymator wariancji i odchylenia**
- **Suma ważeń**



Tworzenie raportów

Dla wybranej serii pomiarów

- Program filtruje bieżące pomiary według daty, masy, jednostki, opisu itp.,
- Wyświetla pomiary z aktualnego dnia,
- Tworzy raporty pomiarów bieżącej sesji, czyli od uruchomienia programu,
- Filtruje pomiary według listy wybranych urządzeń



Lp.	Data	Masa	Jm	Urządzenie	NS	Opis
1	2016-09-07 11:48:13	1,133	kg	HY10 KB	999999999	
2	2016-09-07 11:48:26	1,132	kg	HY10 KB	999999999	
3	2016-09-07 11:48:28	1,135	kg	HY10 KB	999999999	
4	2016-09-07 11:48:30	1,137	kg	HY10 KB	999999999	
5	2016-09-07 11:48:32	1,137	kg	HY10 KB	999999999	
6	2016-09-07 11:48:34	1,138	kg	HY10 KB	999999999	
7	2016-09-07 11:51:31	0,860	kg	MW-04	213546	
8	2016-09-07 11:51:37	0,873	kg	MW-04	213546	
9	2016-09-07 11:51:42	0,865	kg	MW-04	213546	
10	2016-09-07 11:51:46	0,873	kg	MW-04	213546	
11	2016-09-07 12:01:31	1,177	kg	HY10 KB	999999999	
12	2016-09-07 12:01:04	1,184	kg	HY10 KB	999999999	
13	2016-09-07 12:01:20	1,114	kg	HY10 KB	999999999	
14	2016-09-07 12:01:22	1,117	kg	HY10 KB	999999999	
15	2016-09-07 12:01:23	1,119	kg	HY10 KB	999999999	
16	2016-09-07 12:01:25	1,12	kg	HY10 KB	999999999	
17	2016-09-07 12:01:27	1,121	kg	HY10 KB	999999999	
18	2016-09-07 12:01:28	1,123	kg	HY10 KB	999999999	
19	2016-09-07 12:01:28	0,995	kg	MW-04	213546	
20	2016-09-07 12:01:40	0,995	kg	MW-04	213546	
21	2016-09-07 12:01:42	1,144	kg	HY10 KB	999999999	
22	2016-09-07 12:01:44	1,144	kg	HY10 KB	999999999	
23	2016-09-07 12:01:49	0,998	kg	MW-04	213546	
24	2016-09-07 12:01:50	1,144	kg	HY10 KB	999999999	

Automatyczne wyszukiwanie wag

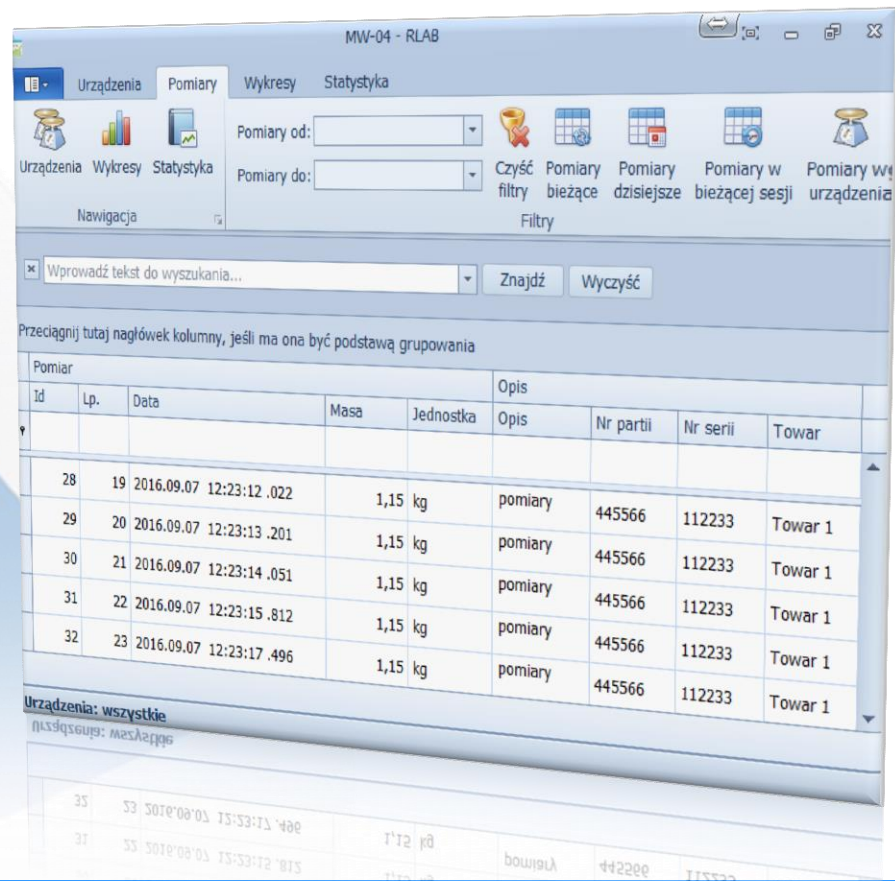
Funkcja umożliwiająca wykrycie wag obecnych w lokalnej sieci LAN oraz wyświetla ich listę, umożliwiając użytkownikowi wybór wag, które mają być obsługiwane.



Pobieranie danych

Z wagi do komputera

Pobieranie danych z wagi do komputera realizujemy poprzez zapis na wadze.



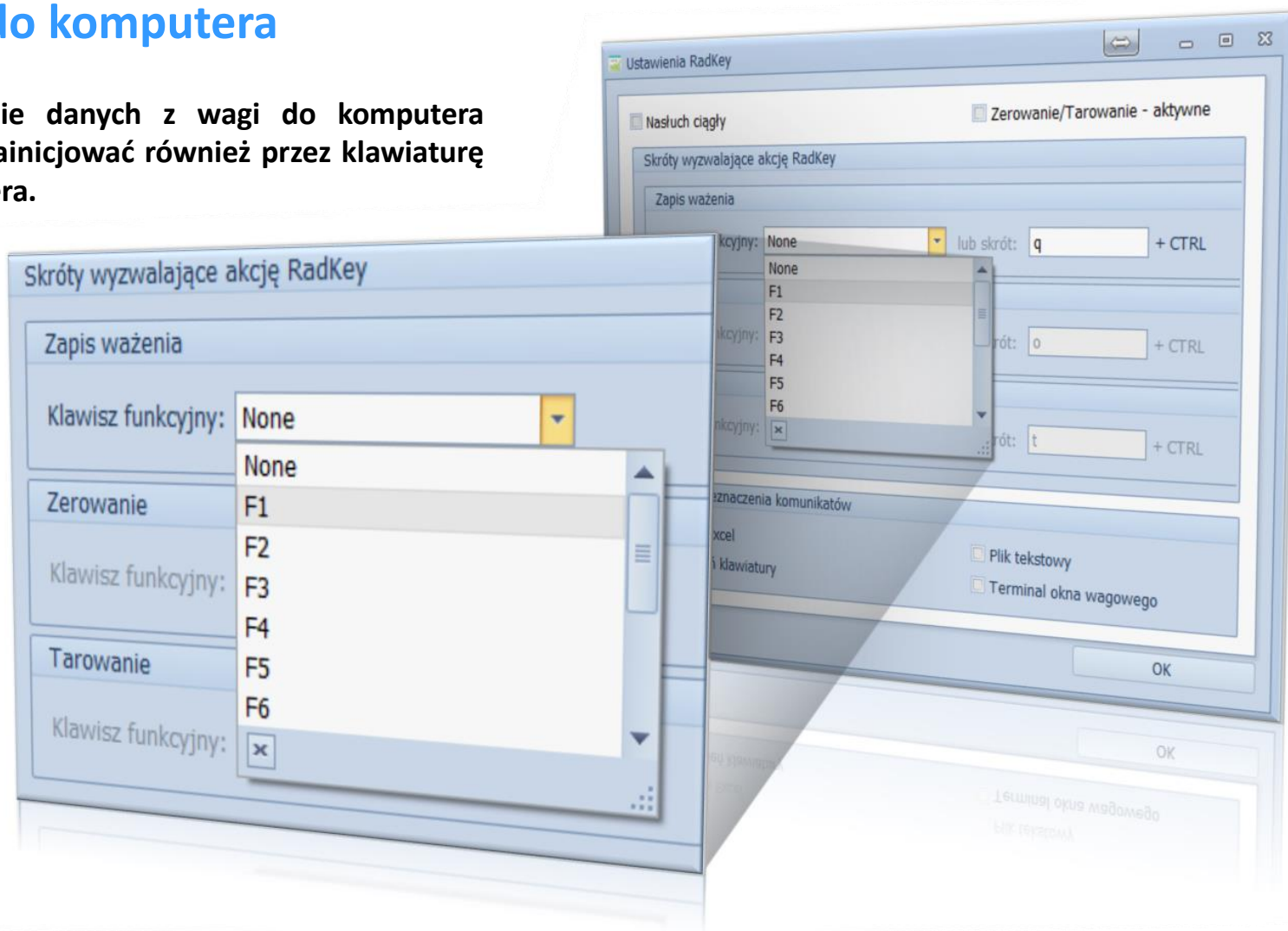
The screenshot displays the RADWAG software interface, titled "MW-04 - RLAB". The interface includes a menu bar with options like "Urządzenia", "Pomiary", "Wykresy", and "Statystyka". Below the menu, there are search and filter options, including a search bar and buttons for "Znajdź" and "Wyczyść". The main area shows a data table with the following columns: "Pomiar", "Id", "Lp.", "Data", "Masa", "Jednostka", "Opis", "Nr partii", "Nr serii", and "Towar". The table contains several rows of measurement data.

Pomiar		Opis						
Id	Lp.	Data	Masa	Jednostka	Opis	Nr partii	Nr serii	Towar
28	19	2016.09.07 12:23:12	.022	1,15 kg	pomiary	445566	112233	Towar 1
29	20	2016.09.07 12:23:13	.201	1,15 kg	pomiary	445566	112233	Towar 1
30	21	2016.09.07 12:23:14	.051	1,15 kg	pomiary	445566	112233	Towar 1
31	22	2016.09.07 12:23:15	.812	1,15 kg	pomiary	445566	112233	Towar 1
32	23	2016.09.07 12:23:17	.496	1,15 kg	pomiary	445566	112233	Towar 1

Pobieranie danych

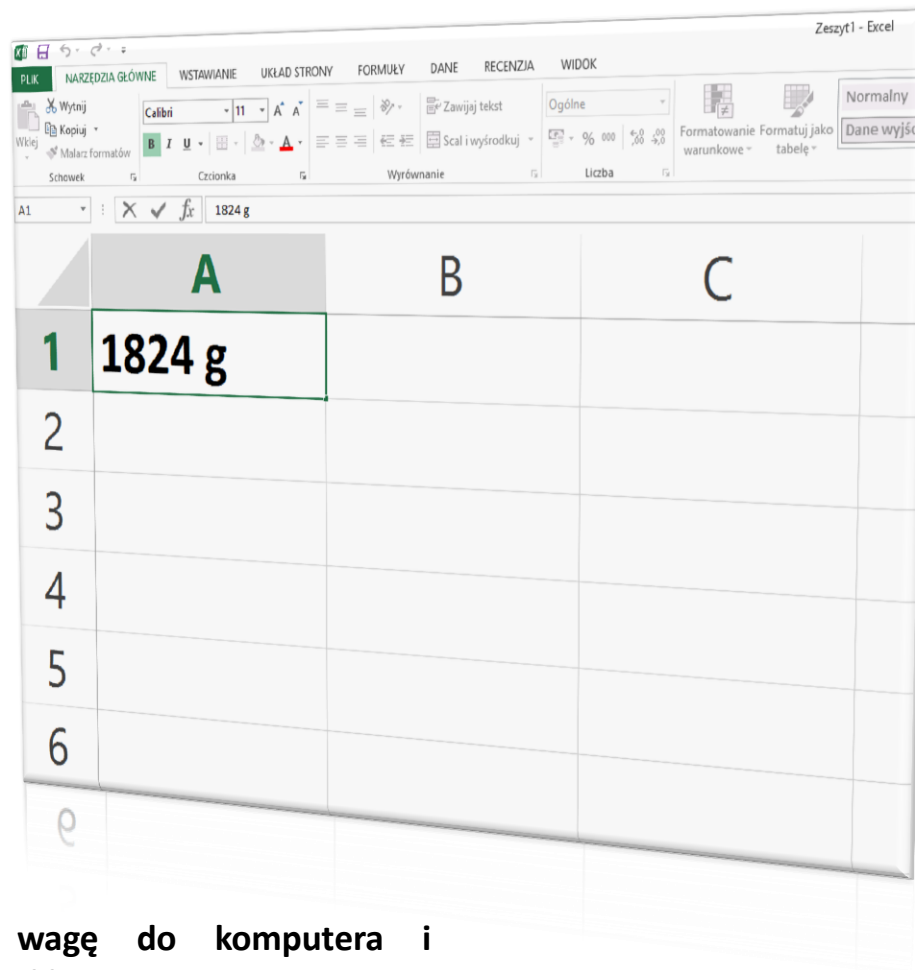
Z wagi do komputera

Pobieranie danych z wagi do komputera można zainicjować również przez klawiaturę komputera.



Dane z wagi

W pozycji systemowego kursora klawiatury



	A	B	C
1	1824 g		
2			
3			
4			
5			
6			
e			

Odczytywanie znaków wysyłanych przez wagę do komputera i umieszczanie ich w pozycji systemowego kursora klawiatury.



RADWAG WAGI ELEKTRONICZNE
ZAAWANSOWANE TECHNOLOGIE WAGOWE



Dziękujemy za uwagę

www.radwag.com