

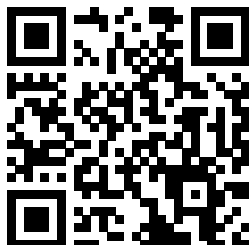
ITKB-12-01-12-20-PL

Szybki start

Miernik

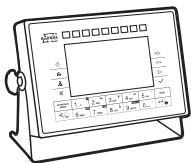
- PUE HX7

Aby wyświetlić pełną instrukcję obsługi, przejdź do strony internetowej lub zeskanuj kod QR:



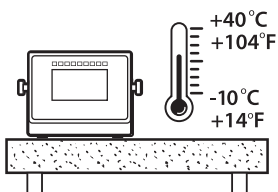
radwag.com/pl/manuals/12339

1. ZAWARTOŚĆ

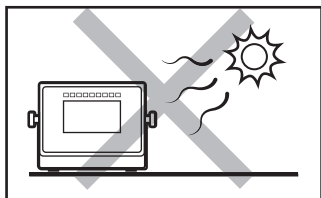


Miernik
x1

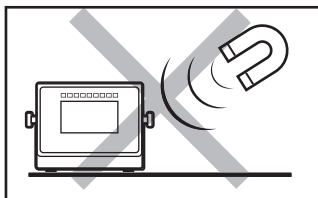
2. ZALECENIA I OSTRZEŻENIA



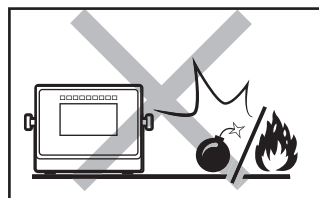
Urządzenie należy użytkować w pomieszczeniach niezapylnych o temperaturze powietrza: -10–40 °C (14–104 °F) i optymalnej wilgotności względnej poniżej 80%. Ewentualne zmiany temperatury powinny następować stopniowo i bardzo powoli.



Używaj wagi z dala od źródeł ciepła.
Nie wystawiaj jej na działanie promieni słonecznych.




Nie wystawiaj urządzenia na działanie pola magnetycznego. Nie odważaj substancji magnetycznych.



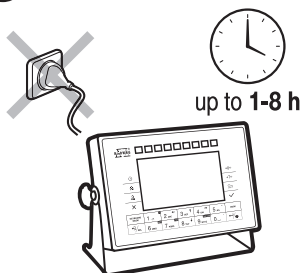
Nie używaj w miejscu zagrożonym wybuchem. Nie odważaj materiałów wybuchowych i łatwopalnych.

3. PRZYGOTOWANIE WAGI DO PRACY

 Ustaw urządzenie w miejscu jego użytkowania i pozostaw je do osiągnięcia temperatury otoczenia.

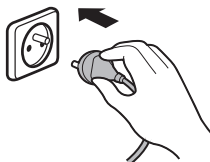
3.1. Stabilizacja temperatury miernik

1



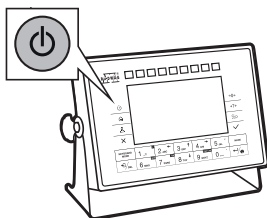
Nie podłączaj miernika aż do osiągnięcia temperatury otoczenia (orientacyjny czas stabilizacji: do 8 godzin).

2



Podłącz kabel zasilający do gniazda elektrycznego.

3.2. Włączenie miernika



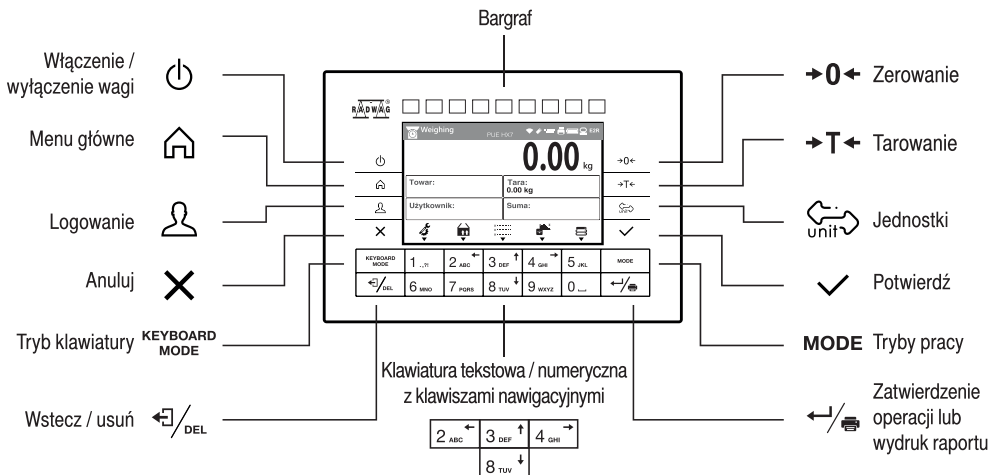
Aby włączyć urządzenie, naciśnij przycisk ON / OFF.



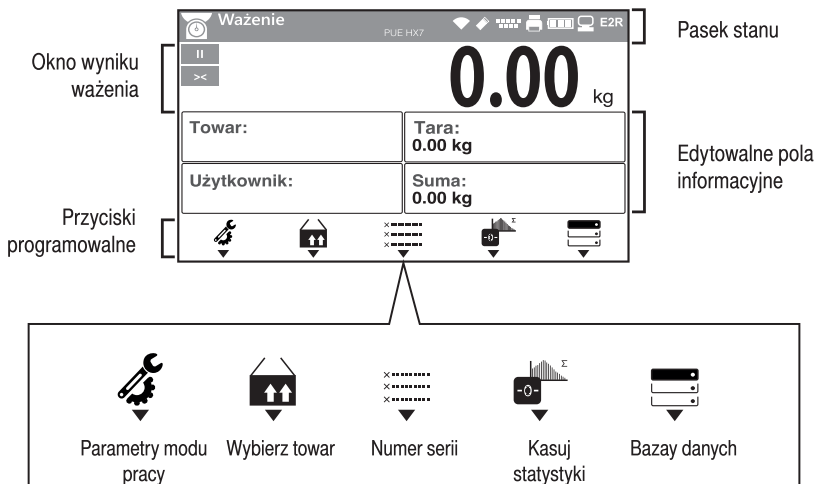
Twój miernik jest gotowy do użycia!

4. Klawiatura i ekran

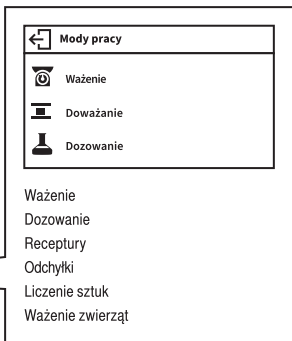
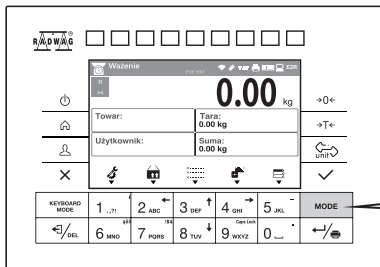
4.1. Klawiatura



4.2. Ekran główny



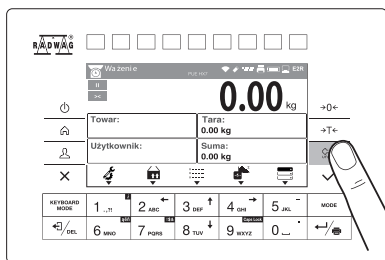
4.3. Tryby pracy



Za pomocą przycisku **MODE** wejdź do menu Tryby Pracy.

Za pomocą przycisków **↑** **↓** wybierz tryb pracy i naciśnij **✓** by potwierdzić

4.4. Wybór jednostek



Wcisnij przycisk **UNIT** by zmienić jednostkę masy.

Waga umożliwia wybór następujących jednostek masy:

- Gram [g]
- Kilogram [kg]
- Karat [ct]
- Uncja [oz]
- Funt [lb]
- Newton [N]
- Jed. użytkownika 1 [U1]
- Jed. użytkownika 2 [U2]

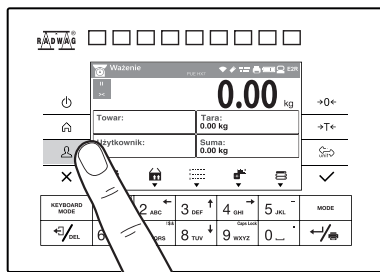
5. USTAWIENIA



Niektóre ustawienia wagi są dostępne wyłącznie dla Administratora. Przed ustawieniem parametrów wagi zaloguj się jako Administrator.

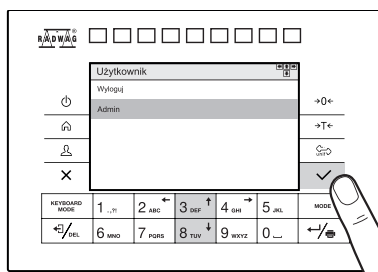
5.1. Logowanie administratora

1

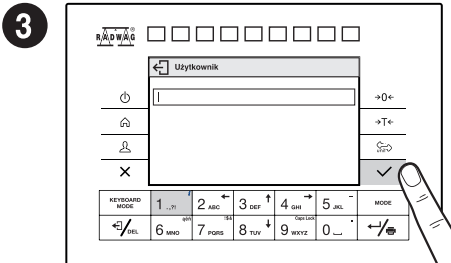



Naciśnij przycisk **Użytkownik**, aby przejść do menu „Użytkownik”.

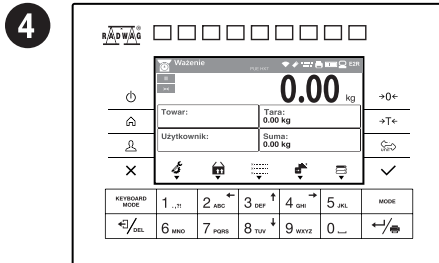
2



Wyświetlana jest lista użytkowników. Za pomocą przycisków **↑** **↓**, wybierz opcję „Administrator” i naciśnij **✓** by potwierdzić.

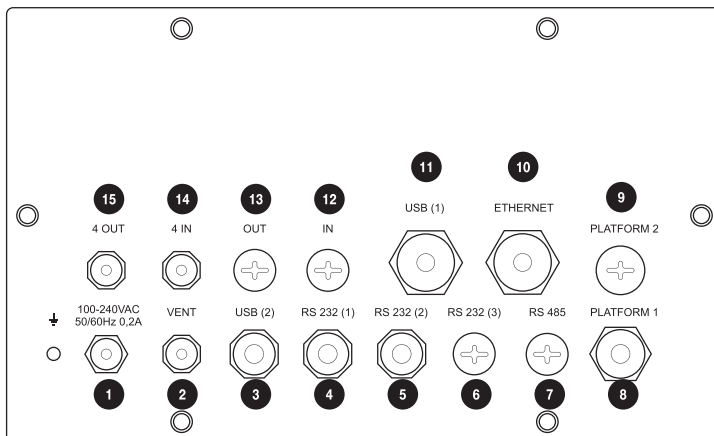


Gdy pojawi się pole uzupełniania hasła ztwierdź puste pole przyciskiem  .



Zostałeś zalogowany jako administrator.

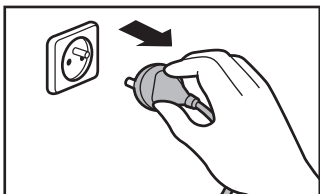
6. PODŁĄCZENIE URZĄDZEŃ PERYFERYJNYCH



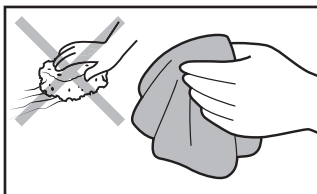
1	Dławica kabla zasilającego
2	Wentyl
3	Gniazdo USB 2 M12 4P (opcjonalne)
4	Gniazdo RS232 M12 8P
5	Gniazdo RS232 M12 8P (opcjonalne)
6	Gniazdo RS232 M12 8P (opcjonalne)
7	Gniazdo RS485 M12 8P (opcjonalne)
8	Dławica przewodu platformy wagowe
9	Dławica przewodu dodatkowej platformy wagowej (opcjonalne)
10	Gniazdo ETHERNET RJ45
11	Gniazdo USB
12	Gniazdo IN dodatkowych interfejsów (PROFIBUS)
13	Gniazdo OUT dodatkowych interfejsów (PROFIBUS, wyjścia analogowe)
14	Gniazdo 4WY cyfrowych M12 8P
15	Gniazdo 4WE cyfrowych M12 8P

7. CZYSZCZENIE I KONSERWACJA

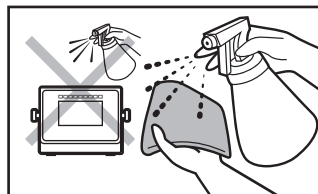
7.1. Zalecenia i ostrzeżenia



Przed rozpoczęciem czyszczenia koniecznie odłącz miernik od źródła zasilania! Wyjmij wtyczkę z gniazda elektrycznego. Niewykorzystane interfejsy muszą być zaślepione.



Do czyszczenia stosuj wyłącznie miękkie ściereczki z mikrovlakien. Nie używaj ściereczek o ostrej strukturze ani żadnych materiałów mogących zarysować powierzchnię!



Środek czyszczący nanosź najpierw na ściereczkę. Nigdy nie aplikuj środka czyszczącego bezpośrednio na urządzenie!



Nie używaj agresywnych środków czyszczących (np. rozpuszczalników, preparatów zawierających chlor, substancje żrące i wybielacze).



Nie używaj środków czyszczących zawierających substancje o ostrej strukturze oraz preparatów przeznaczonych do szorowania.



Nie używaj silnego strumienia do mycia.

7.2. Wskazówki dotyczące czyszczenia urządzenia

- **ELEMENTY ZE STALI NIERDZEWNEJ, ALUMINIUM** możesz wyczyścić ściereczką lekko zwilżoną łagodnym roztworem wody i delikatnego środka czyszczącego (np. mydła lub płynu do mycia naczyń).
- **Elementy z tworzyw sztucznych** możesz wyczyścić ściereczką lekko zwilżoną łagodnym roztworem wody i delikatnego środka czyszczącego (np. mydła lub płynu do mycia naczyń).
- Wyczyszczone elementy możesz osuszyć miękką, suchą ściereczką lub użyć bezpyłowego papierowego ręcznika, aby wchłonąć pozostałą wilgoć.
- **Zamontuj wszystkie elementy urządzenia dopiero po ich całkowitym wysuszeniu.**



www.radwag.pl