

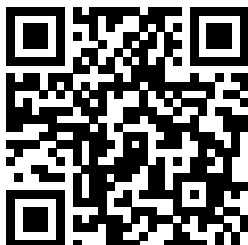
ITKB-11-01-12-20-PL

Szybki start

Miernik

- PUE HX5.EX

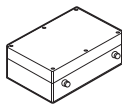
Aby wyświetlić pełną instrukcję obsługi, przejdź do strony internetowej lub zeskanuj kod QR:



1. ZAWARTOŚĆ



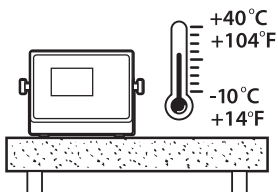
Terminal wagowy
x1



Zasilacz sieciowy*
x1

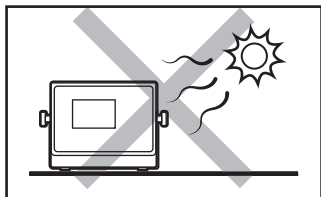
**Rodzaj wtyczki może się różnić w zależności od kraju.*

2. ZALECENIA I OSTRZEŻENIA

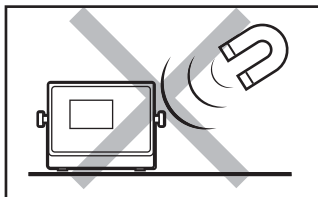


Urządzenie należy użytkować w pomieszczeniach o temperaturze powietrza: -10 – 40 °C (14 – 104 °F) i optymalnej wilgotności względnej poniżej 80%. Ewentualne zmiany temperatury powinny następować stopniowo i bardzo powoli.

Waga powinna być ustawiona na stabilnym stole lub konsoli ściiennej. Dla osiągnięcia najbardziej stabilnych i powtarzalnych wyników zaleca się użycie stołu antywibracyjnego.



Używaj wagi z dala od źródeł ciepła. Nie wystawiaj jej na działanie promieni słonecznych.



Nie wystawiaj urządzenia na działanie pola magnetycznego. Nie odważaj substancji magnetycznych.

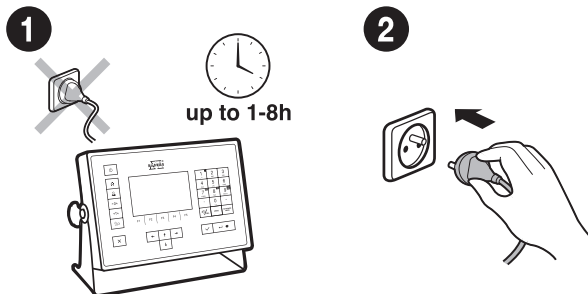
3. PRZYGOTOWANIE WAGI DO PRACY



Ustaw urządzenie w miejscu jego użytkowania i pozostaw je do osiągnięcia temperatury otoczenia.

3.1. Stabilizacja temperatury miernika

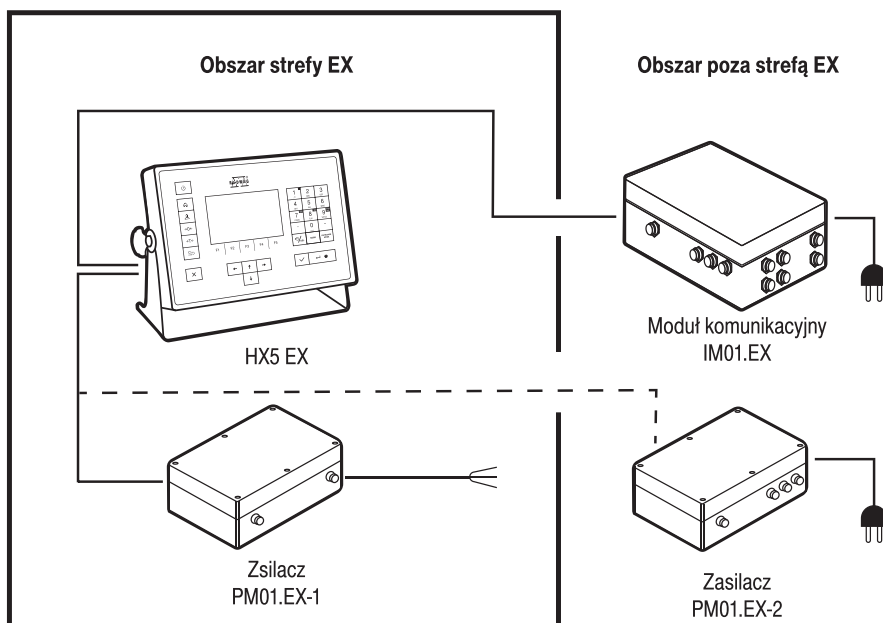
Przed podłączeniem do zasilania wybierz odpowiedni rodzaj podłączenia (patrz punkt 3.2)



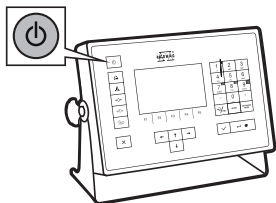
Nie podłączaj miernika aż do osiągnięcia temperatury otoczenia (orientacyjny czas stabilizacji: do 8 godzin).

Podłącz zasilacz do gniazda elektrycznego.

3.2. Schemat podłączenia zasilania



3.3. Włączenie miernika



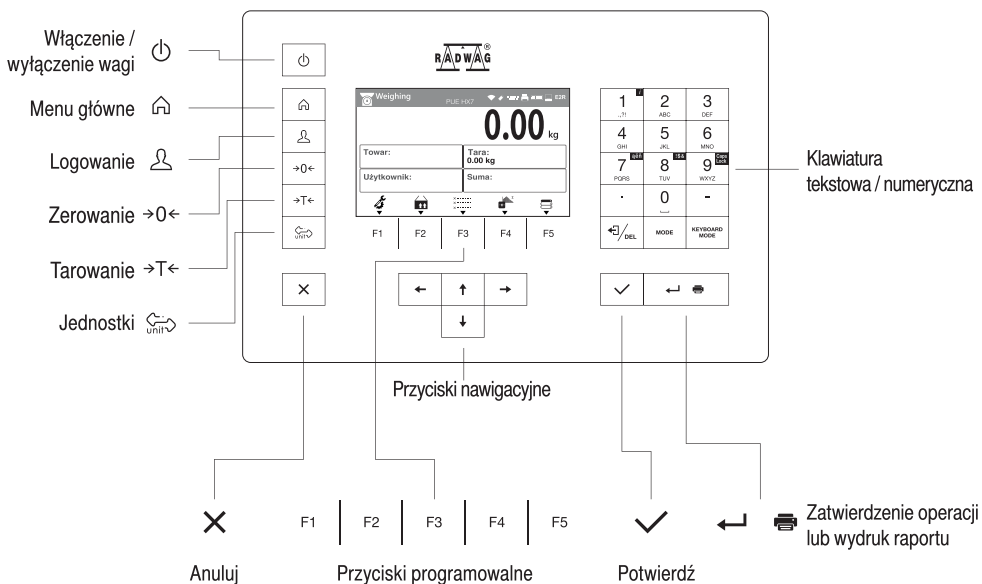
Aby włączyć urządzenie, naciśnij przycisk ON / OFF.



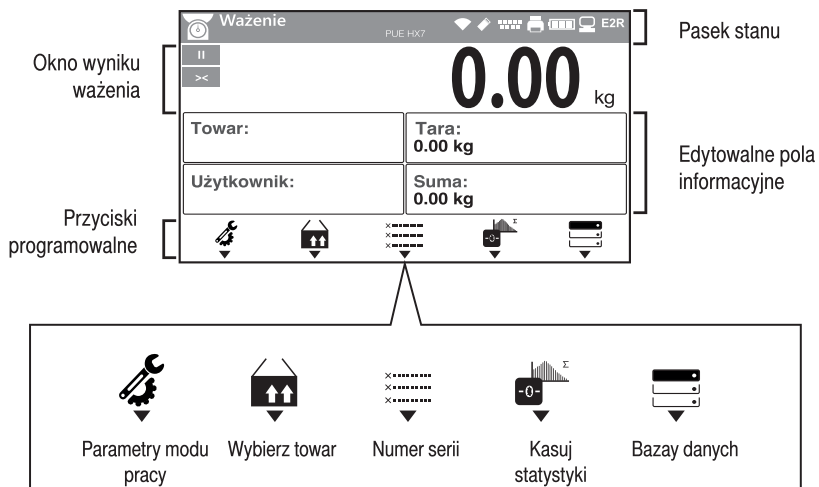
Twoja waga jest gotowa do użycia!

4. KLAWIATURA I EKRAŃ

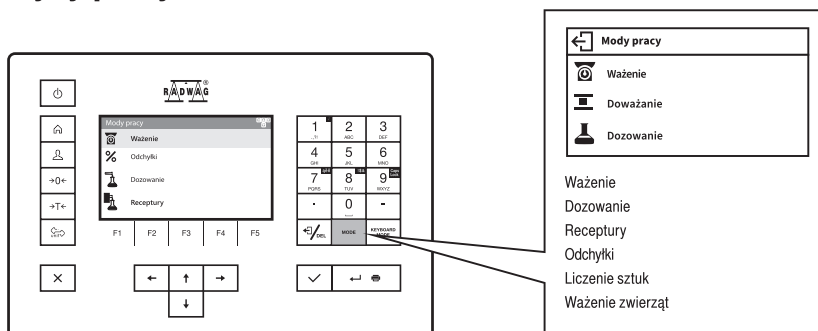
4.1. Klawiatura



4.2. Ekran główny



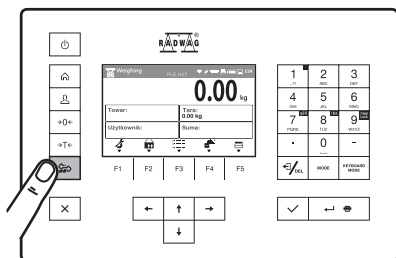
4.3. Tryby pracy




Za pomocą przycisku **MODE** wejdź do menu Trybów Pracy.

Za pomocą przycisków **↑** i **↓** wybierz tryb pracy i naciśnij **✓** by potwierdzić

4.4. Wybór jednostek

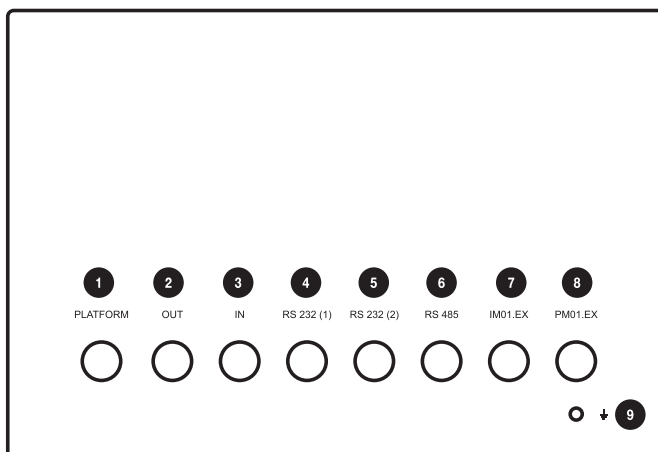


Wcisnij przycisk  by zmienić jednostkę masy.

Waga umożliwia wybór następujących jednostek masy:

- Gram [g]
- Kilogram [kg]
- Karat [ct]
- Uncja [oz]
- Funt [lb]
- Newton [N]
- Jed. użytkownika 1 [U1]
- Jed. użytkownika 2 [U2]

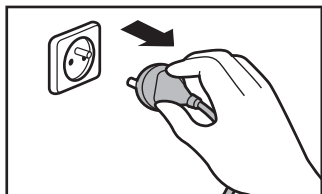
5. PODŁĄCZENIE URZĄDZEŃ PERYFERYJNYCH



1	Przewód podłączenia platformy wagowej
2	Przewód wyjść
3	Przewód wejść
4	Gniazdo RS232 (1)
5	Gniazdo RS232 (2)
6	Gniazdo RS485
7	Dławica IM01.EX
8	Dławica PM01.EX
9	Zacisk uziemienia

6. CZYSZCZENIE I KONSERWACJA

6.1. Zalecenia i ostrzeżenia



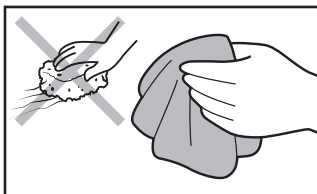
Przed przystąpieniem do czyszczenia należy odłączyć zasilanie miernika odłączając zasilacz od sieci oraz sprawdzić podłączenie i stan uziemienia.



Nie używaj agresywnych środków czyszczących (np. rozpuszczalników, preparatów zawierających chlor, substancje żrące i wybielacze).



Czyszczenie należy przeprowadzać w czasie gdy nie istnieje zagrożenie wystąpienia atmosfery wybuchowej.



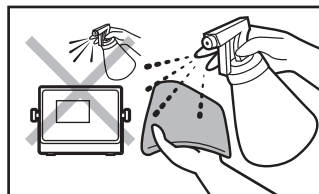
Do czyszczenia stosuj wyłącznie miękkie ściereczki z mikrovlakien, vlakien naturalnych lub sztucznych. Nie używaj ściereczek o ostrej strukturze ani żadnych materiałów mogących zarysować powierzchnię!



Nie używaj środków czyszczących zawierających substancje o ostrej strukturze oraz preparatów przeznaczonych do szorowania.



Obudowę czyść wilgotną szmatką. Jest to szczególnie ważne, gdy miernik znajduje się w suchym pomieszczeniu. Wilgoć chroni, przed gromadzeniem się ładunków elektrostatycznych.



Środek czyszczący nanosj najpierw na ściereczkę. Nigdy nie aplikuj środka czyszczącego bezpośrednio na urządzenie!



Uważaj, żeby do układu wagowego (do wnętrza urządzenia) nie dostał się żaden pył ani ciecz.



Zabronione jest używanie do czyszczenia miernika wagowego sprężonego powietrza.

6.2. Wskazówki dotyczące czyszczenia urządzenia

- **ELEMENTY ZE STALI NIERDZEWNEJ, ALUMINIUM** możesz wyczyścić ściereczką lekko zwilżoną łagodnym roztworem wody i delikatnego środka czyszczącego (np. mydła lub płynu do mycia naczyń).
- **Elementy z tworzyw sztucznych** możesz wyczyścić ściereczką lekko zwilżoną łagodnym roztworem wody i delikatnego środka czyszczącego (np. mydła lub płynu do mycia naczyń).
- Wyczyszczone elementy możesz osuszyć miękką, suchą ściereczką lub użyć bezpyłowego papierowego ręcznika, aby wchłonął pozostałą wilgoć.
- Zamontuj wszystkie elementy urządzenia dopiero po ich całkowitym wysuszeniu.



www.radwag.pl