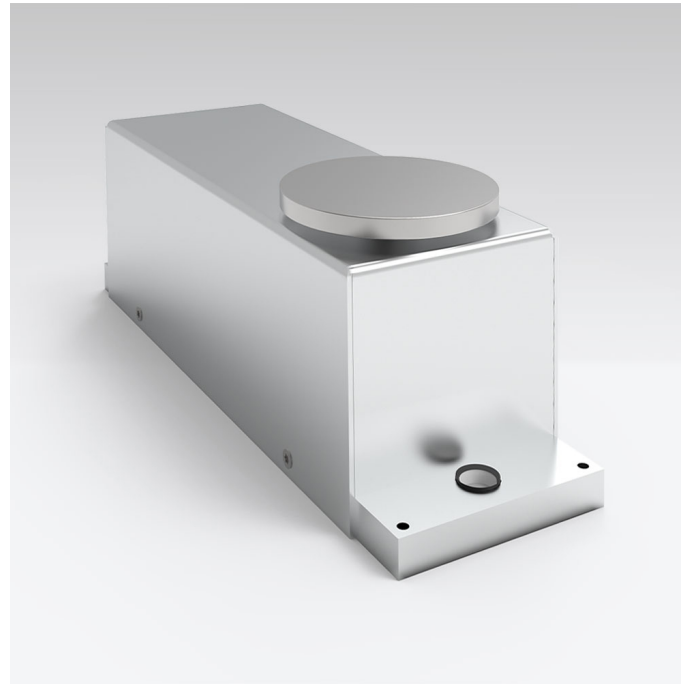




More information on the website  
[mirror.radwag.com/de/info,w1,ZUM](http://mirror.radwag.com/de/info,w1,ZUM)

# Wägemodul MPS.T.3000.R1

WX-016-0349



The drawings, photos and graphics used are for illustrative purposes only.

## Technische Daten

Messtechnische Parameter	
Wägebereich [Max]	3000 g
Vorlast	300 g
Ablesbarkeit [d]	0,1 g
Wiederholbarkeit	0,1 g
Aufwärmzeit nach dem Einschalten der Stromversorgung	1 h
Stabilisierungszeit	2 s
Justierung	extern
Konstruktion	
Schutzart	IP 43
Gehäuse	Aluminum
Waageschale	Edelstahl
Kommunikationsschnittstellen	
Schnittstellen	RS232, max 115,2 kbps, Radwag ASCII-Protokoll

### Elektrische Parameter

Stromversorgung Adapter: 100 – 240V AC 50/60Hz 0,6A; 12V DC 1,2A Modul: 12V DC

### Umgebungsbedingungen

Umgebungstemperatur +10 – +40 °C

Relative Luftfeuchtigkeit 40% – 80%

### Physikalische Parameter

Waagschale ø65 mm

Abmessungen des Geräts B x T x H 220x70x75 mm

Nettogewicht 0,9 kg



## Zubehör (Additional Fee)

Kabel RS 232, RS 485  
Antivibrationstische

Terminal R (WDM-8)

## Software (Additional Fee)

• R Panel [WX-010-0187]

# Abmessungen des Geräts B x T x H

