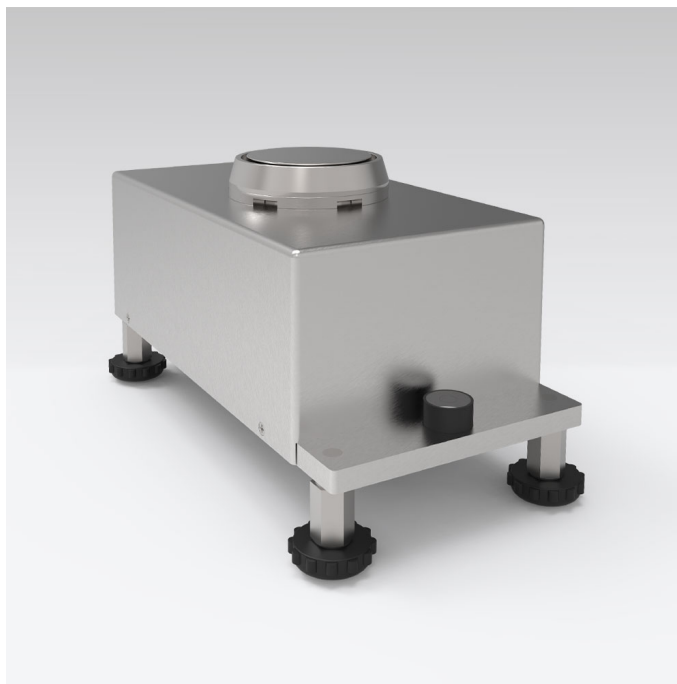




More information on the website  
[mirror.radwag.com/fr/info,w1,YER](http://mirror.radwag.com/fr/info,w1,YER)

# Module de balance MAS.220/440.R1

WX-016-1005



The drawings, photos and graphics used are for illustrative purposes only.

## Paramètres Techniques

Paramètres métrologiques	
Capacité maximale [Max]	220 / 440 g
Capacité préliminaire	44 g
Précision de lecture [d]	0,1 / 1 mg
Répétabilité	0,2 / 0,8 mg
Linéarité	±0,5 / 1 mg
Temps de chauffe après la mise sous tension	1 h
Temps de stabilisation	3,5 s
Ajustage	externe
Construction	
Degré de protection	IP 43
Boîtier	aluminium
Matériel du plateau	Acier inoxydable
Interface de Communication	
Interface de Communication	RS232

### Paramètres électriques

Alimentation Adaptateur: 100 – 240V AC 50/60Hz; 12V DC 1,2A Module: 12V DC

### Conditions environnementales

Température du travail +10 – +40 °C

Humidité relative d'air 40% – 80%

### Paramètres physiques

Dimension du plateau ø56 mm

Dimensions d'appareil L x P x H 231x115x120 mm

Masse nette 1,6 kg



## Accessoires (Additional Fee)

Tables antivibratoires  
Terminal R (WDM-8)

Câbles RS 232, RS 485

## Software (Additional Fee)

• R Panel [WX-010-0187]