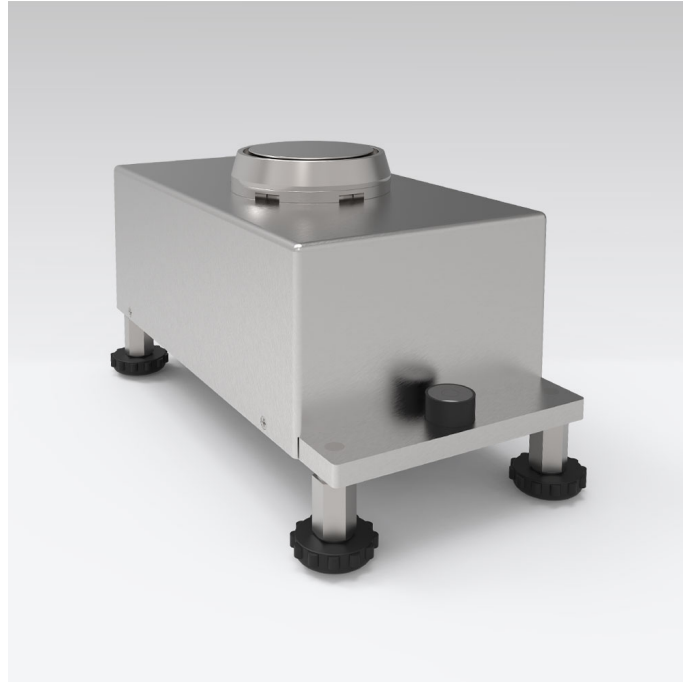




More information on the website
mirror.radwag.com/de/info,w1,YER

Wägemodul MAS.220/440.R1

WX-016-1005



The drawings, photos and graphics used are for illustrative purposes only.

Technische Daten

Messtechnische Parameter	
Wägebereich [Max]	220 / 440 g
Vorlast	44 g
Ablesbarkeit [d]	0,1 / 1 mg
Wiederholbarkeit	0,2 / 0,8 mg
Linearität	±0,5 / 1 mg
Aufwärmzeit nach dem Einschalten der Stromversorgung	1 h
Stabilisierungszeit	3,5 s
Justierung	extern
Konstruktion	
Schutzart	IP 43
Gehäuse	Aluminum
Waageschale	Edelstahl
Kommunikationsschnittstellen	
Schnittstellen	RS232

Elektrische Parameter	
Stromversorgung	Adapter: 100 – 240V AC 50/60Hz; 12V DC 1,2A Modul: 12V DC
Umgebungsbedingungen	
Umgebungstemperatur	+10 – +40 °C
Relative Luftfeuchtigkeit	40% – 80%
Physikalische Parameter	
Waagschale	ø56 mm
Abmessungen des Geräts B x T x H	231x115x120 mm
Nettogewicht	1,6 kg



Zubehör (Additional Fee)

Antivibrationstische
Terminal R (WDM-8)

Kabel RS 232, RS 485

Software (Additional Fee)

• R Panel [WX-010-0187]