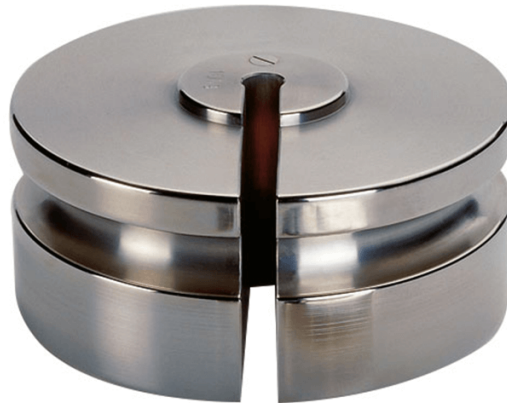




More information on the website
mirror.radwag.com/fr/info,w1,X9P

Poids de la classe F2 - spéciaux - 200 g

OS-101-0028



The drawings, photos and graphics used are for illustrative purposes only.

Paramètres Techniques

Paramètres métrologiques

Classe de précision OIML	F2
Valeur nominale	200 g

Compatible avec (Additional Fee)

Pince à épiler

Pinceaux