



More information on the website
mirror.radwag.com/es/info,w1,X2A

Módulo de pesaje MPS 2000.Y



The drawings, photos and graphics used are for illustrative purposes only.

Datos técnicos

| Parámetros metrológicos | |
|--------------------------|---|
| Maxima capacidad [Max] | 2000 g |
| Minima capacidad | 20 mg |
| Legibilidad [d] | 1 mg |
| Rango de tara | -2000 g |
| Repetibilidad | 0,5 mg |
| Linealidad | ±4 mg |
| Tiempo de estabilización | 3 s |
| Calibración | interna (automatica) |
| Parámetros físicos | |
| Pantalla | 5,7" Pantalla táctil resistiva en color |
| Dimensión de platillo | ø115 mm |
| Dimensiones de aparato | 293×190×112 mm |
| Dimensiones de embalaje | 610×340×285 mm |
| Masa neta | 4,8 kg |

| Construcción | |
|----------------------------------|---|
| Grado de protección | IP 32 |
| Chasis | aluminio |
| Interface de comunicación | |
| Conectividad | 2×RS232, 2×USB-A, Ethernet, 4 IN / 4 OUT (digitales), Wi-Fi |
| Parámetros eléctricos | |
| Alimentación | 100 – 240 V AC 50/60 Hz |
| Condiciones ambientales | |
| Temperatura de trabajo | +10 – +40 °C |
| Humedad relativa de aire | 40% – 80% |

* Wi-Fi® is a registered trademark of Wi-Fi® Alliance.



Accesorios

Mesas antivibratil
Mesas de pesaje profesional
Cables RS 232, RS 485

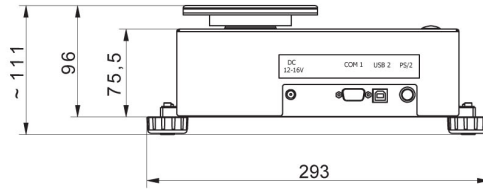
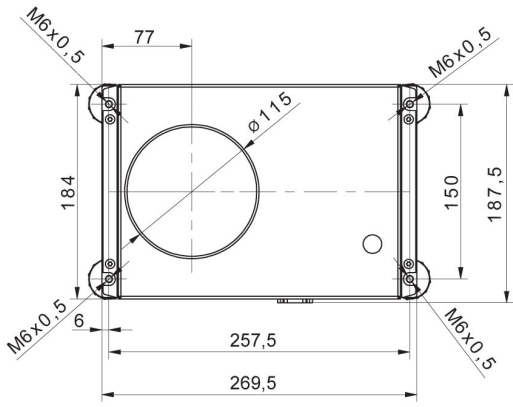
Convertidor RS 232 a USB
Cables RS 232 (Bascula a Impresora)

Programas

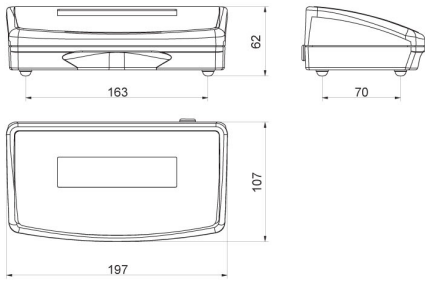
- RAD Key [WX-010-0005]
- R-LAB [WX-010-0080]

- R Panel [WX-010-0187]
- RADWAG Development Studio [WX-010-0104]

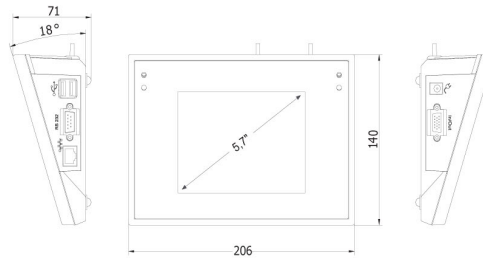
Dimensiones de aparato



MPS



R operator panel



Y operator panel