

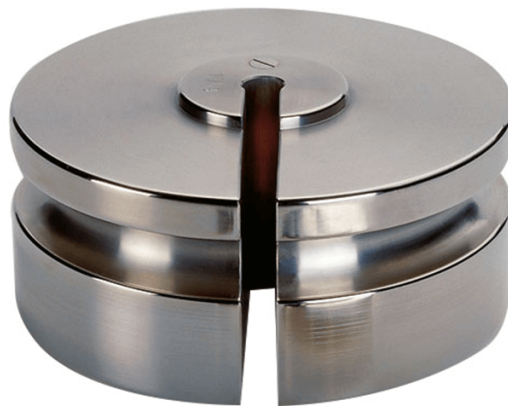


More information on the website  
[mirror.radwag.com/pl/info,w1,X08](https://mirror.radwag.com/pl/info,w1,X08)

# Wzorzec masy klasy F2 - szczelinowy 500

**g**

OS-101-0029



Użyte rysunki, zdjęcia, grafiki mają charakter poglądowy.

## Dane techniczne

### Parametry metrologiczne

Klasa dokładności OIML	F2
Wartość nominalna	500 g

## Pasuje do (Dodatkowo płatne)

Pędzle

Pincety