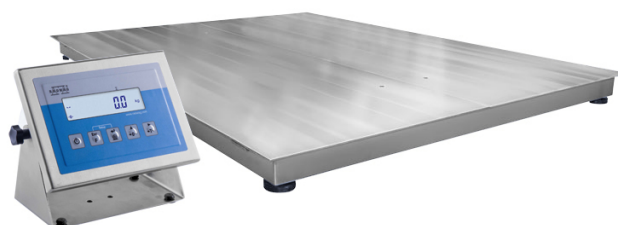




More information on the website  
[mirror.radwag.com/es/info,w1,WWR](https://mirror.radwag.com/es/info,w1,WWR)

# Báscula de plataforma inoxidable H315.4.600.H8/9

WP-232-0013



The drawings, photos and graphics used are for illustrative purposes only.

## Funciones



Control más/menos



Desviaciones  
porcentuales



Resumiendo pesajes



Contar piezas



Batería interna



Cierre de la indicación  
máxima



Medición en Newtons



Pesar animales

## Datos técnicos

Parámetros metrológicos	
Maxima capacidad [Max]	600 kg
Minima capacidad	4 kg
Legibilidad [d]	200 g
División de legalización [e]	200 g
Rango de tara	-600 kg
Legibilidad máxima para las balanzas no verificadas	100 g
Clase OIML	III

Paramètros físicos	
Pantalla	4,3" LCD (con retroiluminación)
Longitud del cable	3 m
Dimensión de platillo	1200×1500 mm
Altura de plataforma de pesaje	88 mm
Dimensiones de embalaje An x Pr x Al	1600×1300×430 mm
Masa de balanza con indicador	158 kg
Masa bruta	190 kg
Construcción	
Grado de protección	IP 66 / 69 construcción, IP 66 / 67 / 69 medidor
Interface de comunicación	
Conectividad	RS232, USB
Interfaces opcionales	RS232 o RS485 o 4IN/4OUT o Ethernet o entradas analógica 4-20 mA
Parámetros electricos	
Alimentacion	100 – 240 V AC 50/60 Hz
Corriente de alimentación adicional	batería interna
Horas de trabajo con baterías	max 7h
Condiciones ambientales	
Temperatura de trabajo	-10 – +40 °C
Humedad relativa de aire	10% – 85% RH sin condensación



Additional fee for verification



## Accesorios (Additional Fee)

Cables RS 232 (Bascula a Impresora)  
Rampas  
Pantallas  
Marco para hundir la báscula en el suelo  
Cables de corriente (Bascula a Ethernet)  
Cables RS 232, RS 485  
Adaptadores de corriente

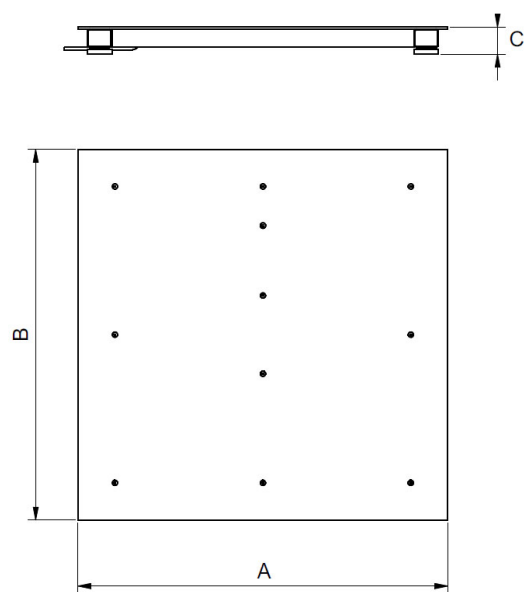
Convertidor RS 232 a Ethernet  
Adaptadores USB  
Impresoras de recibos  
Cable USB (Bascula a Impresora)  
Soportes, brazos  
Convertidor RS 232 a USB

## Programas (Additional Fee)

• RAD Key [WX-010-0005]  
• Editor de Balanzas 2.1 [WX-010-0173]

• R-LAB [WX-010-0080]

Dimensiones de aparato An x Pr x Al



Scale type	A [mm]	B [mm]	C[mm]
H315.4.300.H6	800	800	88 ±2
H315.4.600.H6	800	800	88 ±2
H315.4.300.H7	1000	1000	88 ±2
H315.4.600.H7	1000	1000	88 ±2
H315.4.1500.H7	1000	1000	88 ±2
H315.4.1500.H8	1200	1200	88 ±2
H315.4.3000.H8	1200	1200	111 ±2
H315.4.1500.H8/9	1200	1500	88 ±2
H315.4.3000.H8/9	1200	1500	111 ±2
H315.4.1500.H9	1500	1500	88 ±2
H315.4.3000.H9	1500	1500	111 ±2
H315.4.3000.H10	1500	2000	111 ±2
H315.4.6000.H10	1500	2000	166 ±2