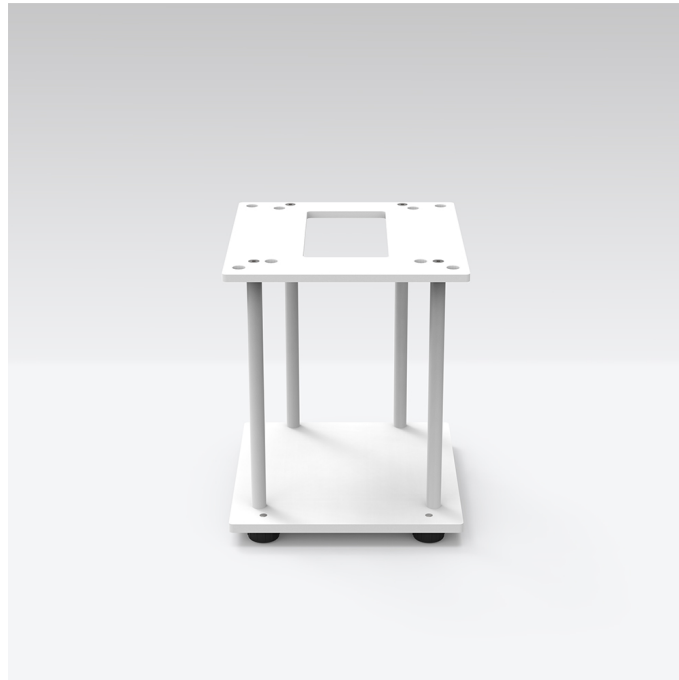




More information on the website  
[mirror.radwag.com/pl/info,w1,W20](https://mirror.radwag.com/pl/info,w1,W20)

# Stelaż do ważenia ładunków pod wagą dla wag AS i PS

WX-002-0111



Użyte rysunki, zdjęcia, grafiki mają charakter poglądowy.

## Opis

Stelaż do ważenia "podsalkowego", przeznaczony dla wag AS i PS.

Wykorzystywany, gdy ładunki wymagają ważenia poza pomostem wagowym (dotyczy to ładunków o niestandardowych kształtach lub gabarytach oraz wytwarzających pole magnetyczne), a także w przypadku wyznaczania gęstości ciał.

Konstrukcja stelaża wykonana ze stali malowanej proszkowo.

## Pasuje do (Dodatkowo płatne)

Waga analityczna AS X7  
Wagi PS X7 do KTP  
Waga precyzyjna PS R2

Waga precyzyjna PS 5Y  
Wagi PS 5Y do KTP  
Waga precyzyjna PS R2.H

Waga precyzyjna WLC  
Waga precyzyjna PS X7  
Waga analityczna AS 5Y

Waga precyzyjna WLC C/2  
Waga precyzyjna PS R1  
Waga analityczna AS R2 PLUS

## Wymiary urządzenia S x G x W

