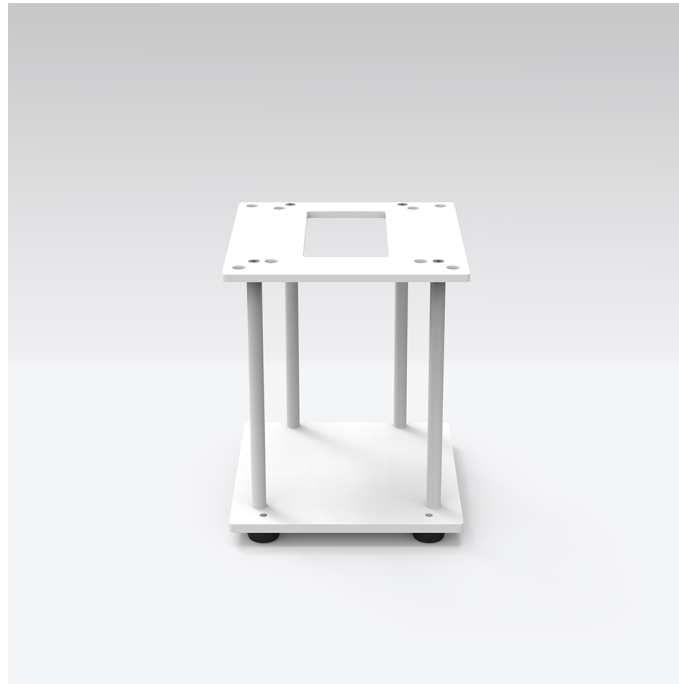




More information on the website
mirror.radwag.com/fr/info,w1,W20

Châssis pour pesage sous balance AS et PS

WX-002-0111



The drawings, photos and graphics used are for illustrative purposes only.

Description

Le châssis pour le pesage sous la balance est conçu pour la balance AS et PS.

Le châssis est appliqué à l'indication de la densité d'états solides et au pesage des charges sous la balance. Cela concerne des charges de dimensions non-standardisées et des charges qui produisent le champ magnétique.

La construction du châssis est réalisée en acier pulvérisé.

Compatible avec (Additional Fee)

Balance analytique AS X7
Balances PS X7 pour CPP
Balance de précision PS R2

Balances PS 5Y pour CPP
Balance de précision PS R2.H
Balance de précision WLC C/2

Balance de précision WLC
Balance de précision PS X7
Balance analytique AS 5Y
Balance de précision PS 5Y

Balance de précision PS R1
Balance analytique AS R2 PLUS
Balance analytique AS R1 PLUS

Dimensions d'appareil L x P x H

