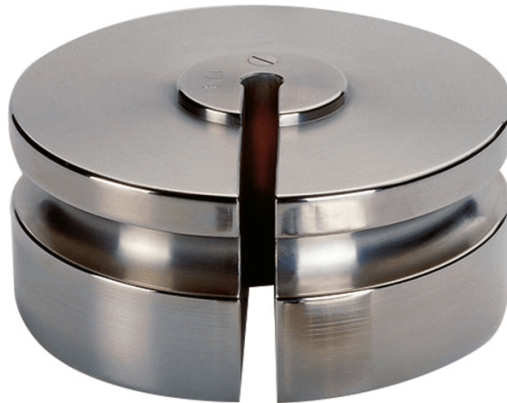




More information on the website
mirror.radwag.com/pl/info,w1,UV4

Wzorzec masy klasy F2 - szczelinowy 20 g

OS-101-0025



Użyte rysunki, zdjęcia, grafiki mają charakter poglądowy.

Dane techniczne

Parametry metrologiczne

Klasa dokładności OIML	F2
Wartość nominalna	20 g

Pasuje do (Dodatkowo płatne)

Pincety

Pędzle