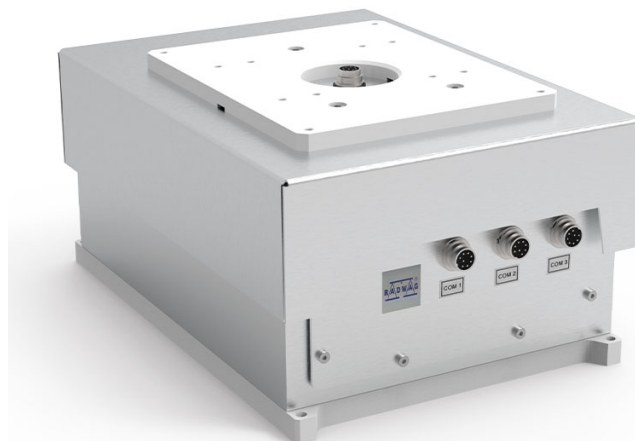




More information on the website
mirror.radwag.com/pl/info,w1,U1J

Moduł wagowy MWMH 500-2

WX-016-0224



Użyte rysunki, zdjęcia, grafiki mają charakter poglądowy.

Dane techniczne

Parametry metrologiczne	
Obciążenie maksymalne [Max]	5 kg
Obciążenie minimalne [Min]	10 g
Obciążenie wstępne	4 – 7 kg
Dokładność odczytu [d]	0,1 g
Działka legalizacyjna [e]	0,5 g
Zakres tary	-5 kg
Powtarzalność	0,1 g
Czas stabilizacji	<0,1 s
Adiustacja	zewnętrzna
Klasa dokładności OIML	III
Dryft temperaturowy czułości	$2 \times 10^{-6} / ^\circ\text{C} \times \text{Rt}$
Konstrukcja	
Stopień ochrony	IP 65
Materiał	Stal nierdzewna

Interfejs komunikacyjny	
Interfejs	RS232, Ethernet, 2×IN / 2×OUT
Parametry elektryczne	
Zasilanie	12 – 24 V DC
Maksymalny pobór mocy	5 W
Warunki środowiskowe	
Temperatura pracy	+10 – +40 °C
Temperatura przechowywania	-20 – +50 °C
Wilgotność względna powietrza	15% – 80%
Parametry fizyczne	
Wymiar szalki	212×174 mm
Wymiary urządzenia S x G x W	344×224×166 mm
Wymiary opakowania S x G x W	580×413×360 mm
Masa netto	12,4 kg
Masa brutto	15 kg



Akcesoria (Dodatkowo płatne)

Konwerter RS 232 - USB

Oprogramowanie (Dodatkowo płatne)

- MWMH Manager [WX-010-0103]
- R-Lab [WX-010-0080]
- RADWAG Development Studio [WX-010-0104]
- RAD Key [WX-010-0005]
- Edytor wag 2.1 [WX-010-0173]

Wymiary urządzenia S x G x W



MWMH IP 69K