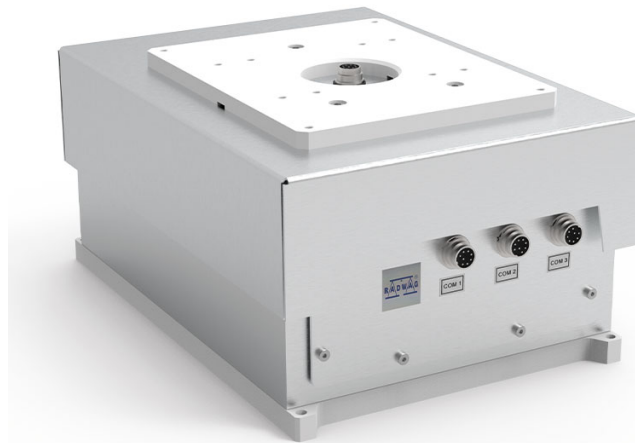




Module de balance MWMH 500-2

WX-016-0224

More information on the website
mirror.radwag.com/fr/info,w1,U1J



The drawings, photos and graphics used are for illustrative purposes only.

Paramètres Techniques

Paramètres métrologiques	
Capacité maximale [Max]	5 kg
Capacité minimale [Min]	10 g
Capacité préliminaire	4 – 7 kg
Précision de lecture [d]	0,1 g
Échelon de légalisation [e]	0,5 g
Étendue de tare	-5 kg
Répétabilité	0,1 g
Temps de stabilisation	<0,1 s
Ajustage	externe
Classe de précision OIML	III
Dérive de température de la sensibilité	$2 \times 10^{-6} / ^\circ\text{C} \times \text{Rt}$
Construction	
Degré de protection	IP 65
Matière	Acier inoxydable

Interface de Communication	
Interface de Communication	RS232, Ethernet, 2×IN / 2×OUT
Paramètres électriques	
Alimentation	12 – 24 V DC
Prise de courant maximale	5 W
Conditions environnementales	
Température du travail	+10 – +40 °C
Température de stockage	-20 – +50 °C
Humidité relative d'air	15% – 80%
Paramètres physiques	
Dimension du plateau	212×174 mm
Dimensions d'appareil	344×224×166 mm
Dimensions de colis	580×413×360 mm
Masse nette	12,4 kg
Masse brute	15 kg



Accessoires (Additional Fee)

Convertisseur RS 232 – USB

Software (Additional Fee)

- MWMH Manager [WX-010-0103]
- R-LAB [WX-010-0080]
- RADWAG Studio du Développement [WX-010-0104]
- RAD Key [WX-010-0005]
- Éditeur de Balances 2.1 [WX-010-0173]

Dimensions d'appareil



MWMH IP 69K