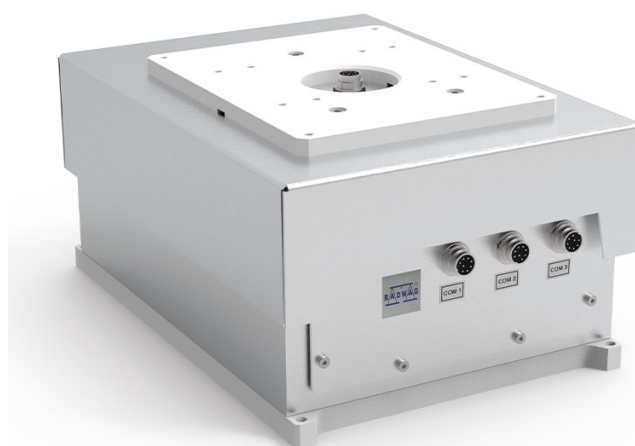




More information on the website  
[mirror.radwag.com/br/info,w1,U1J](http://mirror.radwag.com/br/info,w1,U1J)

# Módulo de pesagem de compensação eletromagnética MWMH 500-2

WX-016-0224



The drawings, photos and graphics used are for illustrative purposes only.

## Ficha Técnica

| Parâmetros metrológicos                 |  |
|---|--|
| Capacidade máxima [máx]                 | 5 kg   |
| Carga mínima                            | 10 g   |
| Faixa de pré-carga                      | 4 – 7 kg   |
| Resolução [d]                           | 0,1 g  |
| Unidade de verificação [e]              | 0,5 g  |
| Faixa de tara                           | -5 kg  |
| Repetibilidade                          | 0,1 g  |
| Tempo de estabilização                  | <0,1 s   |
| Ajuste                                  | externa  |
| Classe OIML                             | III  |
| Sensibilidade até desvio de temperatura | $2 \times 10^{-6} / ^\circ\text{C} \times \text{Rt}$ |
| Construção                              |  |
| Classe de proteção                      | IP 65  |
| Material                                | aço inoxidável                                       |

| Interface de comunicação            |                               |
|-------------------------------------|-------------------------------|
| Interface de comunicação            | RS232, Ethernet, 2×IN / 2×OUT |
| Parâmetros elétricos                |                               |
| Fonte de alimentação                | 12 – 24 V DC                  |
| Consumo de energia máx.             | 5 W                           |
| Condições ambientais                |                               |
| Temperatura de operação             | +10 – +40 °C                  |
| Temperatura de armazenamento        | -20 – +50 °C                  |
| Umidade relativa                    | 15% – 80%                     |
| Parâmetros físicos                  |                               |
| Dimensões até prato de pesagem      | 212×174 mm                    |
| Dimensões até dispositivo L x P x A | 344×224×166 mm                |
| Dimensões da embalagem L x P x A    | 580×413×360 mm                |
| Peso líquido                        | 12,4 kg                       |
| Peso bruto                          | 15 kg                         |



## Acessórios (Additional Fee)

RS 232 – Conversor USB

## Software (Additional Fee)

- MWMH Gerenciador [WX-010-0103]
- R-Lab [WX-010-0080]
- RAD Key [WX-010-0005]
- RADWAG Development Studio [WX-010-0104]

## Dimensões do dispositivo L x P x A



MWMH IP 69K