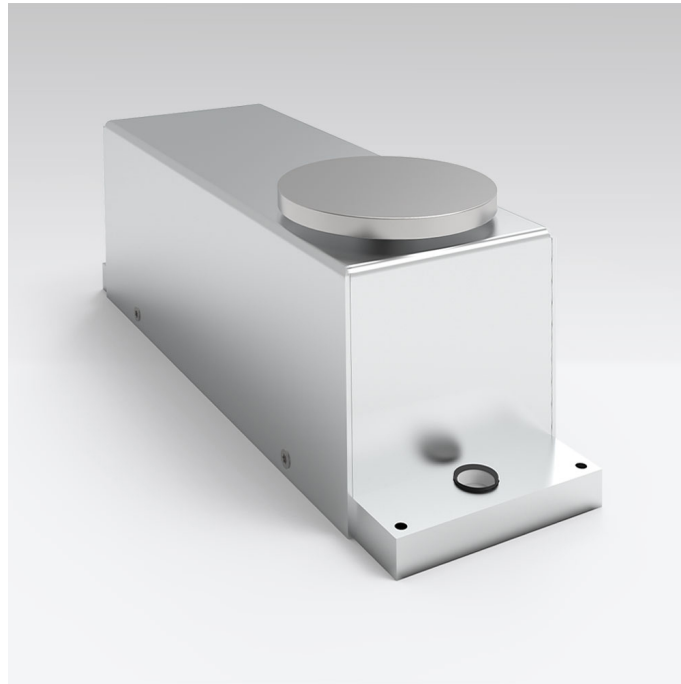




More information on the website  
[mirror.radwag.com/pl/info,w1,TW5](http://mirror.radwag.com/pl/info,w1,TW5)

# Moduł wagowy MPS.T.10000.R1

WX-016-0351



Użyte rysunki, zdjęcia, grafiki mają charakter poglądowy.

## Dane techniczne

Parametry metrologiczne	
Obciążenie maksymalne [Max]	10000 g
Obciążenie wstępne	1000 g
Dokładność odczytu [d]	0,1 g
Powtarzalność	0,15 g
Czas nagrzewania po włączeniu zasilania	1 h
Czas stabilizacji	3 s
Adiustacja	zewnętrzna
Konstrukcja	
Stopień ochrony	IP 43
Obudowa	Aluminium
Szalka	Stal nierdzewna
Interfejs komunikacyjny	
Interfejs	RS232, max 115,2 kbps, Radwag ASCII protokół

### Parametry elektryczne

Zasilanie Adapter: 100 – 240V AC 50/60Hz 0,6A; 12V DC 1,2A Moduł: 12V DC

### Warunki środowiskowe

Temperatura pracy +10 – +40 °C

Wilgotność względna powietrza 40% – 80%

### Parametry fizyczne

Wymiar szalki  $\varnothing$ 65 mm

Wymiary urządzenia S x G x W 220x70x75 mm

Masa netto 0,9 kg

**Powtarzalność** wyrażona jako odchylenie standardowe z 10-ciu postawień obciążenia.

**Czas stabilizacji** - przy kryteriach (szybko, dokładnie).

**Maksymalne obciążenie wstępne** przy utrzymaniu maksymalnego udźwigu, określone jako % obciążenia maksymalnego.



## Akcesoria (Dodatkowo płatne)

Przewody RS 232, RS 485  
Stoły antywibracyjne

Terminal R (WDM-8)

## Oprogramowanie (Dodatkowo płatne)

• R-Panel [WX-010-0187]

## Wymiary urządzenia S x G x W

