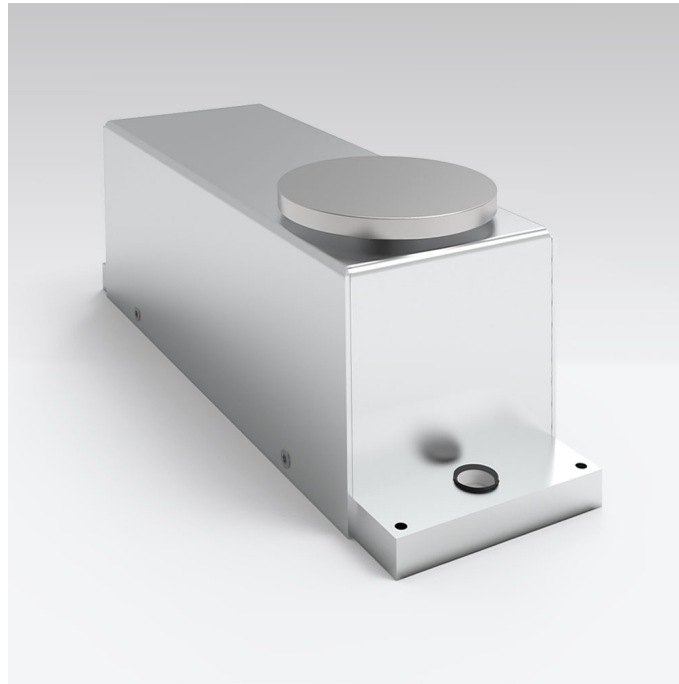




More information on the website  
[mirror.radwag.com/it/info,w1,TW5](http://mirror.radwag.com/it/info,w1,TW5)

# MPS.T.10000.R1 Modulo di pesatura

WX-016-0351



The drawings, photos and graphics used are for illustrative purposes only.

## Specifiche

Parametri metrologici	
Portata massima [Max]	10000 g
Intervallo di precarico	1000 g
Divisione [d]	0,1 g
Ripetibilita	0,15 g
Tempo di riscaldamento dopo l'accensione	1 h
Tempo di stabilizzazione	3 s
Calibrazione	external
Costruzione	
Punteggio IP	IP 43
Struttura	aluminum
Materiale da pesata	Stainless steel
Interfaccia di comunicazione	
Interfaccia	RS232, max 115,2 kbps, Radwag ASCII protocol

### Parametri elettrici

Alimentatore Adapter: 100 – 240V AC 50/60Hz 0,6A; 12V DC 1,2A Module: 12V DC

### Environmental conditions

Ambiente di lavoro +10 – +40 °C

Umidità relativa 40% – 80%

### Parametri fisici

Dimensione piatto ø65 mm

Device dimensions L x P x A 220x70x75 mm

Peso net 0,9 kg



## Accessori (Additional Fee)

Cavo seriale RS 232, RS 485  
Tavoli antivibranti

Terminale R (WDM-8)

## Software (Additional Fee)

• R Panel [WX-010-0187]

## Device dimensions L x P x A

