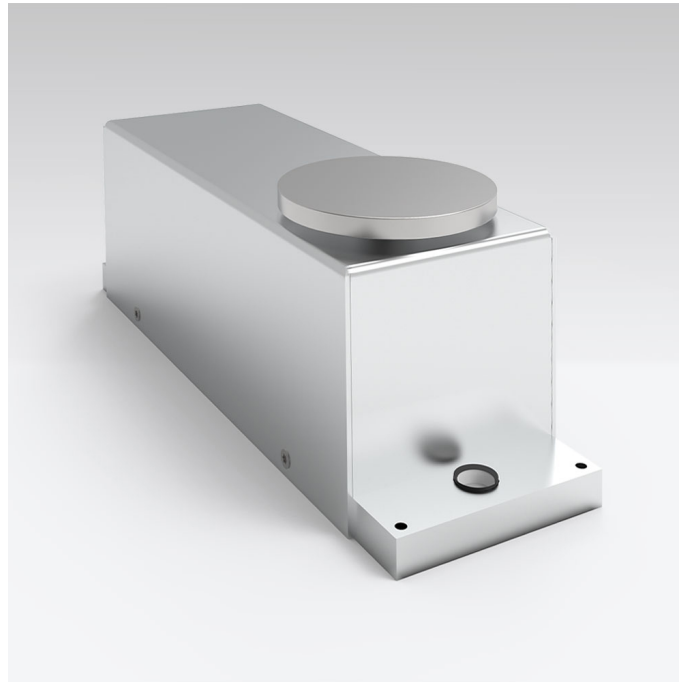




More information on the website  
[mirror.radwag.com/fr/info,w1,TW5](http://mirror.radwag.com/fr/info,w1,TW5)

# Module de balance MPS.T.10000.R1

WX-016-0351



The drawings, photos and graphics used are for illustrative purposes only.

## Paramètres Techniques

| Paramètres métrologiques                    |   |
|---|---|
| Capacité maximale [Max]                     | 10000 g                                       |
| Capacité préliminaire                       | 1000 g  |
| Précision de lecture [d]                    | 0,1 g   |
| Répétabilité                                | 0,15 g  |
| Temps de chauffe après la mise sous tension | 1 h   |
| Temps de stabilisation                      | 3 s   |
| Ajustage                                    | externe                                       |
| Construction                                |   |
| Degré de protection                         | IP 43   |
| Boîtier                                     | aluminium                                     |
| Matériel du plateau                         | Acier inoxydable                              |
| Interface de Communication                  |   |
| Interface de Communication                  | RS232, max 115,2 kbps, Protocole ASCII Radwag |

### Paramètres électriques

Alimentation Adaptateur: 100 – 240V AC 50/60Hz 0,6A; 12V DC 1,2A Module: 12V DC

### Conditions environnementales

Température du travail +10 – +40 °C

Humidité relative d'air 40% – 80%

### Paramètres physiques

Dimension du plateau ø65 mm

Dimensions d'appareil L x P x H 220x70x75 mm

Masse nette 0,9 kg



## Accessoires (Additional Fee)

Câbles RS 232, RS 485  
Tables antivibratoires

Terminal R (WDM-8)

## Software (Additional Fee)

• R Panel [WX-010-0187]

# Dimensions d'appareil L x P x H

