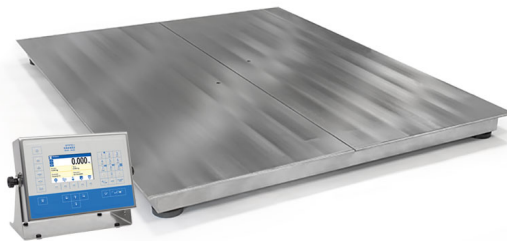




More information on the website
mirror.radwag.com/pl/info,w1,T6I

Waga platformowa nierdzewna HX5.EX-1.4.600.H8

WW-009-0010



Użyte rysunki, zdjęcia, grafiki mają charakter poglądowy.

Funkcje



Etykietowanie



Kontrola plus/minus



Odchyłki procentowe



Liczenie sztuk



Pomiar w Newtonach



Statystyka



Procedury GLP



Wymienne jednostki



Pamięć ALIBI

Dane techniczne

Parametry metrologiczne	
Obciążenie maksymalne [Max]	600 kg
Obciążenie minimalne [Min]	4 kg
Dokładność odczytu [d]	200 g
Działka legalizacyjna [e]	200 g
Zakres tary	-600 kg
Klasa dokładności OIML	III

Parametry fizyczne	
Wyświetlacz	5" graficzny kolorowy
Długość przewodu	3 m
Wymiar szalki	1200×1200 mm
Masa netto	127,8 kg
Masa brutto	128 kg
Konstrukcja	
Stopień ochrony	IP 66 / 69 konstrukcja, IP 66 / 68 terminal
Certyfikacja ATEX	II 2G Ex ib IIC T4 Gb II 2D Ex ib IIIC T135°C Db
Certyfikacja IECEx	Ex ib IIC T4 Gb Ex ib IIIC T135°C Db
Konstrukcja	Stal nierdzewna AISI304
Interfejs komunikacyjny	
Interfejs	2×RS232, RS485
Parametry elektryczne	
Zasilanie	100 – 240 V AC 50/60 Hz
Maksymalny pobór mocy	15 W
Warunki środowiskowe	
Temperatura pracy	-10 – +40 °C
Wilgotność względna powietrza	10% – 85% RH bez kondensacji
Miernik	PUE HX5.EX-1



Weryfikacja dodatkowo płatna



Akcesoria (Dodatkowo płatne)

Moduły komunikacyjne

Zasilacz iskrobezpieczny do wagi EX do zasilania miernika PUE HX5.EX

Drukarki paragonowe

Oprogramowanie (Dodatkowo płatne)

- E2R Ważenia [WX-010-0099]
- Edytor etykiet R02 [WX-010-0094]
- R-Lab [WX-010-0080]
- RADWAG Development Studio [WX-010-0104]

- RAD Key [WX-010-0005]
- Alibi Reader [WX-010-0114]
- Edytor wag 2.1 [WX-010-0173]