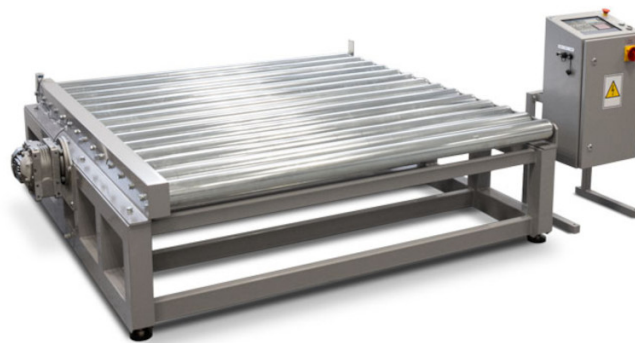




More information on the website  
[mirror.radwag.com/pl/info,w1,SPT](http://mirror.radwag.com/pl/info,w1,SPT)

# Waga automatyczna DWT/RC R

WK-106-000\_



Użyte rysunki, zdjęcia, grafiki mają charakter poglądowy.

## Dane techniczne

<b>Parametry metrologiczne</b>	
Obciążenie maksymalne [Max]	6000 kg
Obciążenie minimalne [Min]	2 kg
Dokładność odczytu [d]	2 kg
Zakres tary	-6000 kg
<b>Parametry fizyczne</b>	
Wyświetlacz	10" graficzny kolorowy dotykowy
<b>Konstrukcja</b>	
Stopień ochrony	IP 55 / 56
<b>Interfejs komunikacyjny</b>	
Interfejs	RS232, RS485, Ethernet, Profinet, Profibus, Modbus, ASCII
<b>Parametry elektryczne</b>	
Zasilanie	230/400 V AC 50/60 Hz

### Warunki środowiskowe

Temperatura pracy -10 – +40 °C

### Cechy użytkowe

Prędkość przenośnika 0,1 – 0,5 m/s



## Akcesoria (Dodatkowo płatne)

#### Wyświetlacze

Przewody RS 232 (waga - drukarka ZEBRA)

Przewody RS 232, RS 485

#### Drukarki etykiet

Drukarki paragonowe

Przewód USB (waga – drukarka)