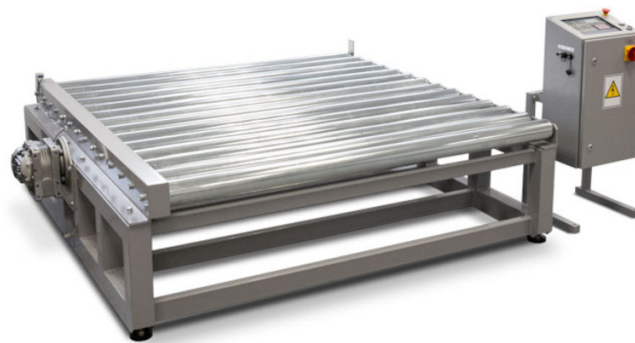




More information on the website
mirror.radwag.com/pl/info,w1,SPT

Waga automatyczna DWT/RC R

WK-106-000_



Użyte rysunki, zdjęcia, grafiki mają charakter poglądowy.

Dane techniczne

Parametry metrologiczne	
Obciążenie maksymalne [Max]	6000 kg
Obciążenie minimalne [Min]	2 kg
Dokładność odczytu [d]	2 kg
Zakres tary	-6000 kg
Parametry fizyczne	
Wyświetlacz	10" graficzny kolorowy dotykowy
Konstrukcja	
Stopień ochrony	IP 55 / 56
Interfejs komunikacyjny	
Interfejs	RS232, RS485, Ethernet, Profinet, Profibus, Modbus, ASCII
Parametry elektryczne	
Zasilanie	230/400 V AC 50/60 Hz

Warunki środowiskowe

Temperatura pracy -10 – +40 °C

Cechy użytkowe

Prędkość przenośnika 0,1 – 0,5 m/s



Akcesoria (Dodatkowo płatne)

Wyświetlacze

Przewody RS 232 (waga - drukarka ZEBRA)

Przewody RS 232, RS 485

Drukarki etykiet

Drukarki paragonowe

Przewód USB (waga – drukarka)