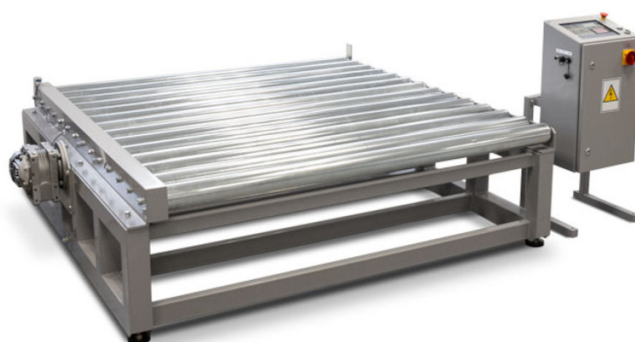




More information on the website
mirror.radwag.com/br/info,w1,SPT

Checadora de peso DWT/RC R

WK-106-000_



The drawings, photos and graphics used are for illustrative purposes only.

Ficha Técnica

Parâmetros metrológicos	
Capacidade máxima [máx]	6000 kg
Carga mínima	2 kg
Resolução [d]	2 kg
Faixa de tara	-6000 kg
Parâmetros físicos	
Display	10" gráfico colorida tela touchscreen
Construção	
Classe de proteção	IP 55 / 56
Interface de comunicação	
Interface de comunicação	RS232, RS485, Ethernet, Profinet, Profibus, Modbus, ASCII
Parâmetros elétricos	
Fonte de alimentação	230/400 V AC 50/60 Hz

Condições ambientais

Temperatura de operação -10 – +40 °C

Características de uso

Velocidade até transportador 0,1 – 0,5 m/s



Acessórios (Additional Fee)

Impressoras de etiquetas
Impressora de recibos

Displays