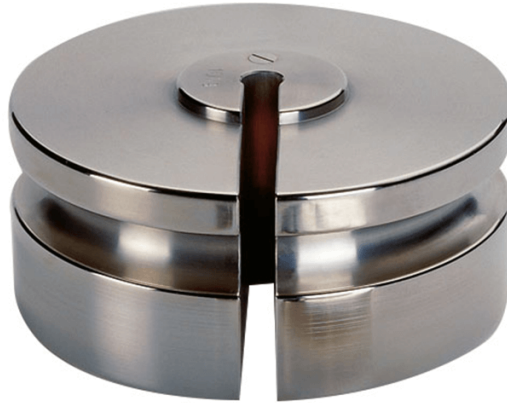




More information on the website  
[mirror.radwag.com/fr/info,w1,S81](https://mirror.radwag.com/fr/info,w1,S81)

## Poids de la classe F2 - spéciaux - 10 kg

OS-101-0033



The drawings, photos and graphics used are for illustrative purposes only.

### Paramètres Techniques

#### Paramètres métrologiques

Classe de précision OIML	F2
Valeur nominale	10 kg

### Compatible avec (Additional Fee)

Pinceaux