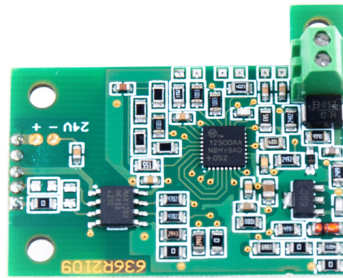




More information on the website  
[mirror.radwag.com/pl/info,w1,S1E](https://mirror.radwag.com/pl/info,w1,S1E)

## Moduł wyjść analogowych (PUE H315)



Użyte rysunki, zdjęcia, grafiki mają charakter poglądowy.

### Opis

Moduł wyjść analogowych przetwarza sygnał wyjściowy wagi (masę) na sygnał analogowy. Wartość masy najczęściej jest reprezentowana w postaci sygnału prądowego 4-20 mA. Ze względu na niską rozdzielczość modułu (kilka tysięcy) taki sygnał jest wykorzystywany wautomatycznie do procesów niewymagających dużej precyzji.

Moduł wyjść analogowych występuje w: module komunikacyjnym IM01.EX-2 i module wagowym MW01-A7, aza dopłatą wterminalu PUE H315.

### Pasuje do

Terminal wagowy PUE H315