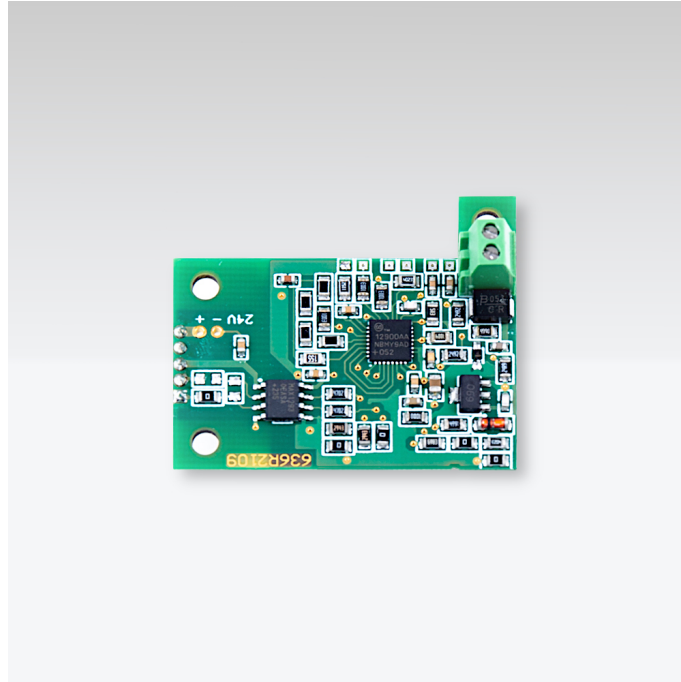




More information on the website  
[mirror.radwag.com/ja/info,w1,S1E](https://mirror.radwag.com/ja/info,w1,S1E)

# アナログ出力モジュール (PUE H315)

WX-016-0276



The drawings, photos and graphics used are for illustrative purposes only.

## 概要

アナログ出力モジュールは、はかりの出力信号（重量）をアナログ信号に変換します。重量値は、ほとんどの場合、4 ~ 20 mA の電流信号として表されます。モジュールの分解能が低いため（数千）、この信号は、高精度を必要としないプロセス向けのオートメーションで使用されます。

アナログ出力モジュールは、PUE H315ターミナルで追加料金でご利用いただけます。

## 互換性あり (Additional Fee)

メディアボックス

PUE H315 計量ターミナル