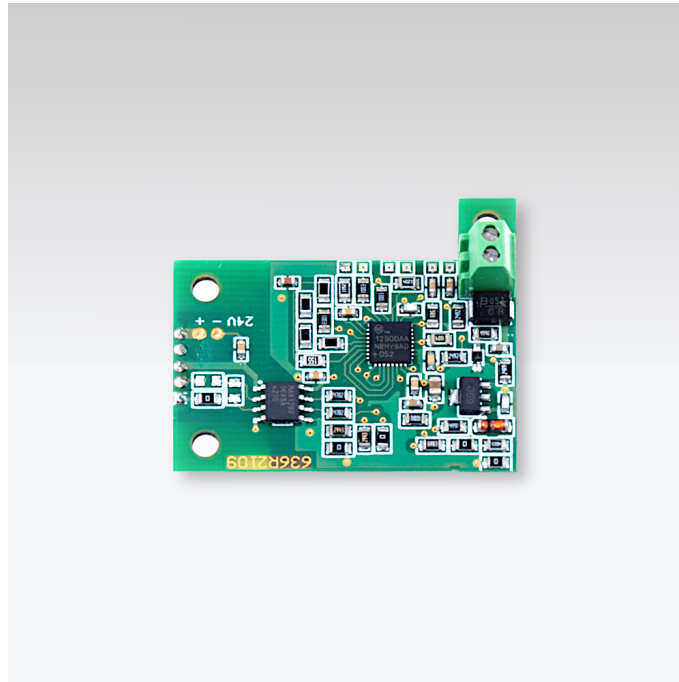




More information on the website
mirror.radwag.com/it/info,w1,S1E

Modulo uscite analogiche (PUE H315)

WX-016-0276



The drawings, photos and graphics used are for illustrative purposes only.

Caratteristiche generali

Il modulo uscite analogiche converte il segnale di uscita della bilancia (peso) in un segnale analogico. Il valore del peso è solitamente rappresentato sotto forma di segnale di corrente 4-20 mA. A causa della bassa risoluzione del modulo (alcune migliaia), tale segnale viene utilizzato nell'automazione per processi che non richiedono un'elevata precisione. Il modulo di uscite analogiche è presente con un sovrapprezzo nel terminale PUE H315.

Compatibile con (Additional Fee)

MediaBox

Terminale di pesata PUE H315