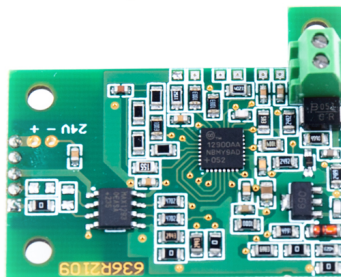




More information on the website
mirror.radwag.com/es/info,w1,S1E

El módulo de salidas analógicas (PUE H315)

WX-016-0276



The drawings, photos and graphics used are for illustrative purposes only.

Descripción

El módulo de salidas analógicas convierte la señal de salida de la balanza (masa) en una señal analógica. El valor de masa suele representarse como una señal de corriente de 4-20 mA. Debido a la baja resolución del módulo (varios miles), dicha señal se utiliza en la automatización para procesos que no requieren alta precisión.

El módulo de salidas analógicas está disponible en: módulo de comunicación IM01.EX-2 y ódulo de pesaje MW01-A7, ypor un cargo adicional en los terminales PUE H315.

Trabaja con (Additional Fee)

Terminal de pesaje PUE H315