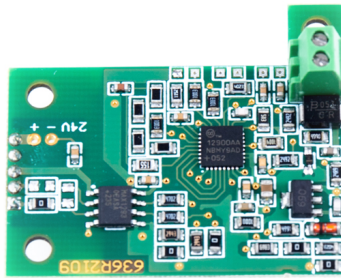




More information on the website  
[mirror.radwag.com/de/info,w1,S1E](https://mirror.radwag.com/de/info,w1,S1E)

# Analogausgangsmodul (PUE H315)

WX-016-0276



The drawings, photos and graphics used are for illustrative purposes only.

## Beschreibung

Analogausgangsmodul wandelt das Ausgangssignal der Waage (Masse) in ein analoges Signal um. Der Massenwert wird meist als 4-20 mA Stromsignal dargestellt. Aufgrund der geringen Auflösung des Moduls (mehrere Tausend) wird ein solches Signal in der Automatisierung für Prozesse mit geringer Präzision verwendet.

Das Analogausgangsmodul ist in folgenden Modulen erhältlich: im Kommunikationsmodul IM01.EX-2 und im Wägemodul MW01-A7 sowie gegen Aufpreis in den Terminals PUE H315.

## Kompatibel mit (Additional Fee)

Wägeterminal PUE H315