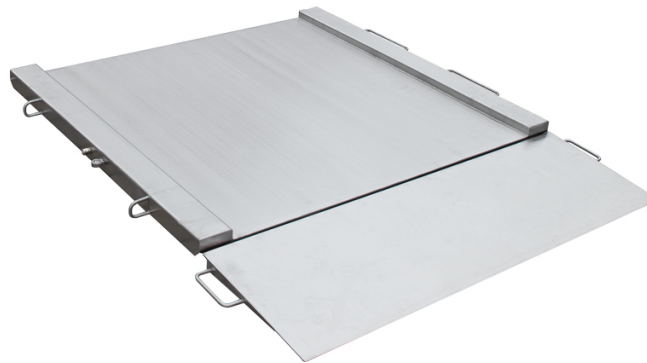




More information on the website  
[mirror.radwag.com/pl/info,w1,RO4](http://mirror.radwag.com/pl/info,w1,RO4)

# Platforma PL/4N/600/H4

WX-009-0189



Użyte rysunki, zdjęcia, grafiki mają charakter poglądowy.

## Dane techniczne

| Parametry metrologiczne     |                         |
|-----------------------------|-------------------------|
| Obciążenie maksymalne [Max] | 600 kg                  |
| Dokładność odczytu [d]      | 200 g                   |
| Konstrukcja                 |                         |
| Stopień ochrony             | IP 66 / 69              |
| Konstrukcja                 | Stal nierdzewna AISI304 |
| Szalka                      | Stal nierdzewna AISI304 |
| Parametry fizyczne          |                         |
| Wymiar szalki               | 1500×1500 mm            |
| Wysokość platformy wagowej  | 77 mm                   |

**Dokładność odczytu** - wartość oczekiwana, zależna od parametrów zastosowanego przetwornika pomiarowego.



## Akcesoria (Dodatkowo płatne)

## Wymiary urządzenia S x G x W



| Model         | Max     | A    | B    | C    | C1 | D    | E    | F    | G    | H    |
|---------------|---------|------|------|------|----|------|------|------|------|------|
| PL/4N/150/H1  | 150 kg  | 840  | 860  | 45,5 | 76 | 1040 | 1710 | 778  | 940  | 1170 |
| PL/4N/300/H1  | 300 kg  | 840  | 860  | 45,5 | 76 | 1040 | 1710 | 778  | 940  | 1170 |
| PL/4N/600/H1  | 600 kg  | 840  | 860  | 45,5 | 76 | 1040 | 1710 | 778  | 940  | 1170 |
| PL/4N/150/H2  | 1500 kg | 1100 | 1200 | 45,5 | 76 | 1300 | 2050 | 1118 | 1200 | 1430 |
| PL/4N/300/H2  | 300 kg  | 1100 | 1200 | 45,5 | 76 | 1300 | 2050 | 1118 | 1200 | 1430 |
| PL/4N/600/H2  | 600 kg  | 1100 | 1200 | 45,5 | 76 | 1300 | 2050 | 1118 | 1200 | 1430 |
| PL/4N/1500/H2 | 1500 kg | 1100 | 1200 | 52,5 | 76 | 1300 | 2150 | 1118 | 1200 | 1430 |
| PL/4N/300/H3  | 300 kg  | 1200 | 1500 | 45,5 | 76 | 1400 | 2350 | 1418 | 1300 | 1530 |
| PL/4N/600/H3  | 600 kg  | 1200 | 1500 | 45,5 | 76 | 1400 | 2350 | 1418 | 1300 | 1530 |
| PL/4N/1500/H3 | 1500 kg | 1200 | 1500 | 52,5 | 76 | 1400 | 2450 | 1418 | 1300 | 1530 |
| PL/4N/300/H4  | 300 kg  | 1500 | 1500 | 52,5 | 76 | 1700 | 2450 | 1418 | 1600 | 1830 |
| PL/4N/600/H4  | 600 kg  | 1500 | 1500 | 52,5 | 76 | 1700 | 2450 | 1418 | 1600 | 1830 |
| PL/4N/1500/H4 | 1500 kg | 1500 | 1500 | 52,5 | 76 | 1700 | 2450 | 1418 | 1600 | 1830 |