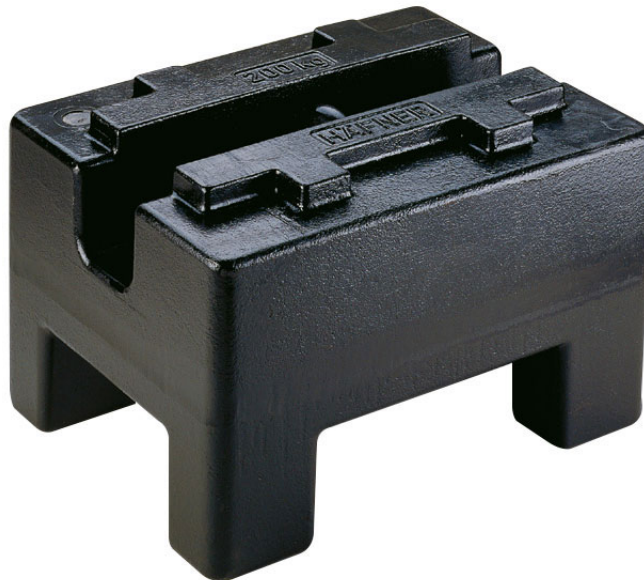




More information on the website
mirror.radwag.com/pl/info,w1,QWF

Wzorzec masy klasy M1 - prostokątny, czarny 2000 kg



Użyte rysunki, zdjęcia, grafiki mają charakter poglądowy.

Dane techniczne

Parametry metrologiczne

Klasa dokładności OIML	M1
Wartość nominalna	2000 kg

Pasuje do

Pędzle