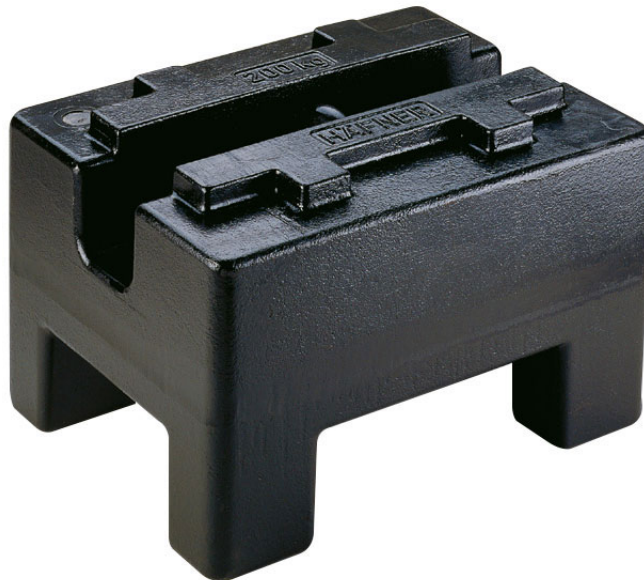




More information on the website
mirror.radwag.com/fr/info,w1,QWF

Poids de la classe M1 - rectangulaire - 2000 kg



The drawings, photos and graphics used are for illustrative purposes only.

Paramètres Techniques

Paramètres métrologiques

Classe de précision OIML	M1
Valeur nominale	2000 kg

Compatible avec

Pinceaux