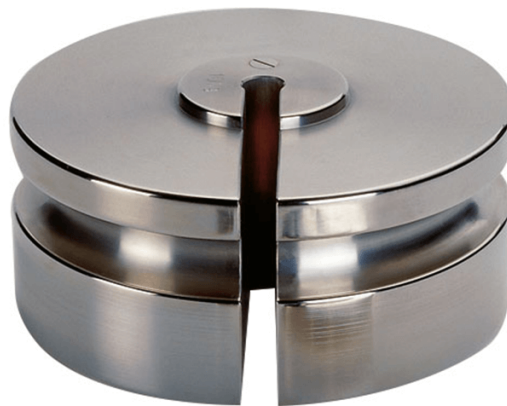




More information on the website
mirror.radwag.com/de/info,w1,QUU

Prüfgewicht der F2 Klasse - Schlitzgewicht- 5 kg

OS-101-0032



The drawings, photos and graphics used are for illustrative purposes only.

Technische Daten

Messtechnische Parameter

| | |
|-------------|------|
| OIML-Klasse | F2 |
| Nominalwert | 5 kg |

Kompatibel mit (Additional Fee)

Pinsel