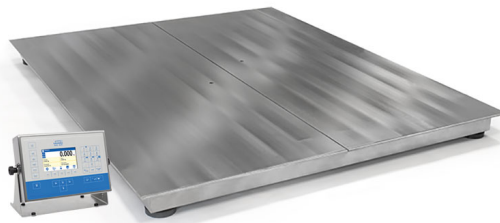




More information on the website
mirror.radwag.com/es/info,w1,QUT

Balanzas inoxidables de 4 sensores HX5.EX-1.4.600.H9

WW-009-0018



The drawings, photos and graphics used are for illustrative purposes only.

Funciones



Etiquetado



Control más/menos



Desviaciones
 porcentuales



Contar piezas



Medición en Newtons



Estadísticas



Procedimientos GLP



Unidades
 intercambiables



Memoria Alibi

Datos técnicos

| Parámetros metrológicos | |
|------------------------------|---------|
| Maxima capacidad [Max] | 600 kg |
| Minima capacidad | 4 kg |
| Legibilidad [d] | 200 g |
| División de legalización [e] | 200 g |
| Rango de tara | -600 kg |
| Clase OIML | III |

| Parámetros físicos | |
|----------------------------|---|
| Pantalla | 5" gráfico color |
| Longitud del cable | 3 m |
| Dimensión de platillo | 1500×1500 mm |
| Masa neta | 192,8 kg |
| Masa bruta | 193 kg |
| Construcción | |
| Grado de protección | IP 66 / 69 construcción, IP 66 / 68 terminal |
| Certificación ATEX | II 2G Ex ib IIC T4 Gb II 2D Ex ib IIIC T135°C Db |
| Certificación IECEx | Ex ib IIC T4 Gb Ex ib IIIC T135°C Db |
| Construcción | Acero inoxidable AISI304 |
| Interface de comunicación | |
| Conectividad | 2×RS232, RS485 |
| Parámetros electricos | |
| Alimentacion | 100 – 240 V AC 50/60 Hz |
| Consumo máximo de potencia | 15 W |
| Condiciones ambientales | |
| Temperatura de trabajo | -10 – +40 °C |
| Humedad relativa de aire | 10% – 85% RH sin condensación |
| Medidor | PUE HX5.EX-1 |



Additional fee for verification



Accesorios (Additional Fee)

Módulos de comunicación

Fuente de alimentación intrínsecamente segura para la báscula EX para alimentar el indicador PUE HX5.EX

Impresoras de recibos

Programas (Additional Fee)

- E2R Pesajes [WX-010-0099]
- Editor de Etiquetas R02 [WX-010-0094]
- R-LAB [WX-010-0080]
- RADWAG Development Studio [WX-010-0104]

- RAD Key [WX-010-0005]
- Alibi Reader PC Software [WX-010-0114]
- Editor de Balanzas 2.1 [WX-010-0173]