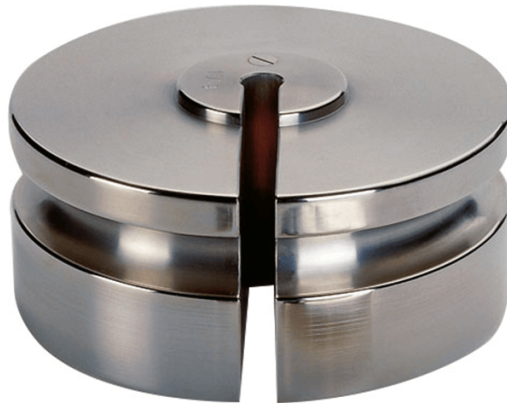




More information on the website
mirror.radwag.com/pl/info,w1,Q6R

Worzec masy klasy F2 - szczelinowy 2 kg

OS-101-0031



Użyte rysunki, zdjęcia, grafiki mają charakter poglądowy.

Dane techniczne

Parametry metrologiczne

Klasa dokładności OIML	F2
Wartość nominalna	2 kg

Pasuje do (Dodatkowo płatne)

Pędzle