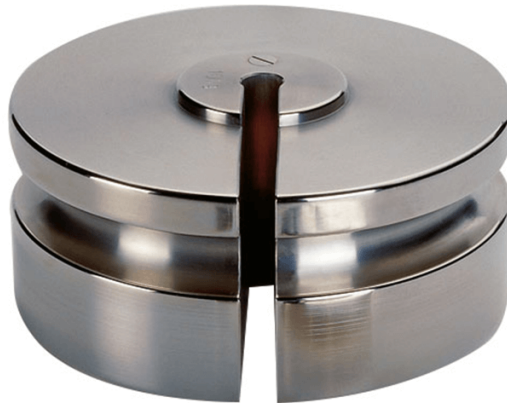




More information on the website  
[mirror.radwag.com/fr/info,w1,Q6R](https://mirror.radwag.com/fr/info,w1,Q6R)

## Poids de la classe F2 - spéciaux - 2 kg



The drawings, photos and graphics used are for illustrative purposes only.

### Paramètres Techniques

#### Paramètres métrologiques

Classe de précision OIML	F2
Valeur nominale	2 kg

### Compatible avec

Pinceaux