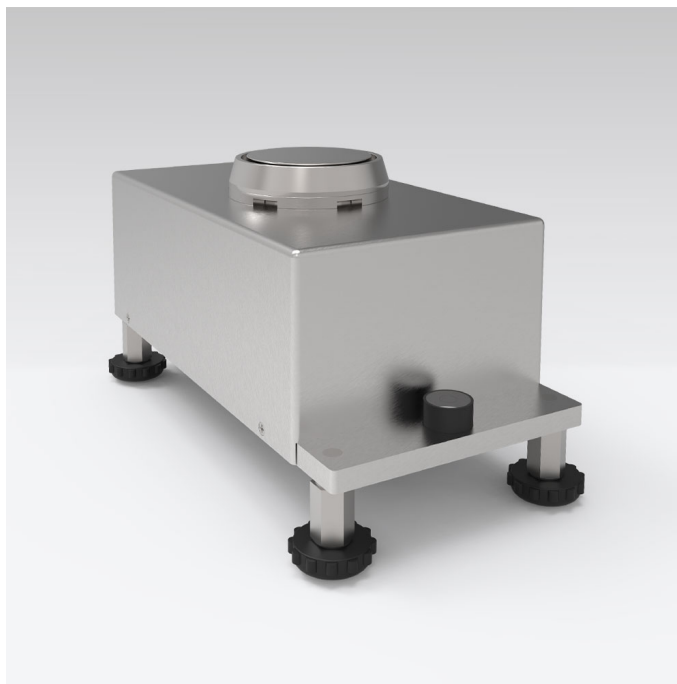




More information on the website
mirror.radwag.com/br/info,w1,PE7

Módulo de pesagem MAS.1000.R1

WX-016-0364



The drawings, photos and graphics used are for illustrative purposes only.

Ficha Técnica

| Parâmetros metrológicos | |
|---|----------------|
| Capacidade máxima [máx] | 1000 g |
| Faixa de pré-carga | 100 g |
| Resolução [d] | 1 mg |
| Repetibilidade | 1,5 mg |
| Linearidade | ±3 mg |
| Tempo de aquecimento após a conexão à energia | 1 h |
| Tempo de estabilização | 2 s |
| Ajuste | externa |
| Construção | |
| Classe de proteção | IP 43 |
| Carcaça | alumínio |
| Material até prato de pesagem | aço inoxidável |
| Interface de comunicação | |
| Interface de comunicação | RS232 |

| Parâmetros elétricos | |
|-------------------------------------|--|
| Fonte de alimentação | Adaptador: 100 – 240V AC 50/60Hz; 12V DC 1,2A Módulo: 12V DC |
| Condições ambientais | |
| Temperatura de operação | +10 – +40 °C |
| Umidade relativa | 40% – 80% |
| Parâmetros físicos | |
| Dimensões até prato de pesagem | ø56 mm |
| Dimensões até dispositivo L x P x A | 231x115x120 mm |
| Peso líquido | 1,6 kg |



Acessórios (Additional Fee)

Mesas antivibração
!Terminal R (WDM-8)

RS 232, RS 485 cabos

Software (Additional Fee)

• R-Panel [WX-010-0187]