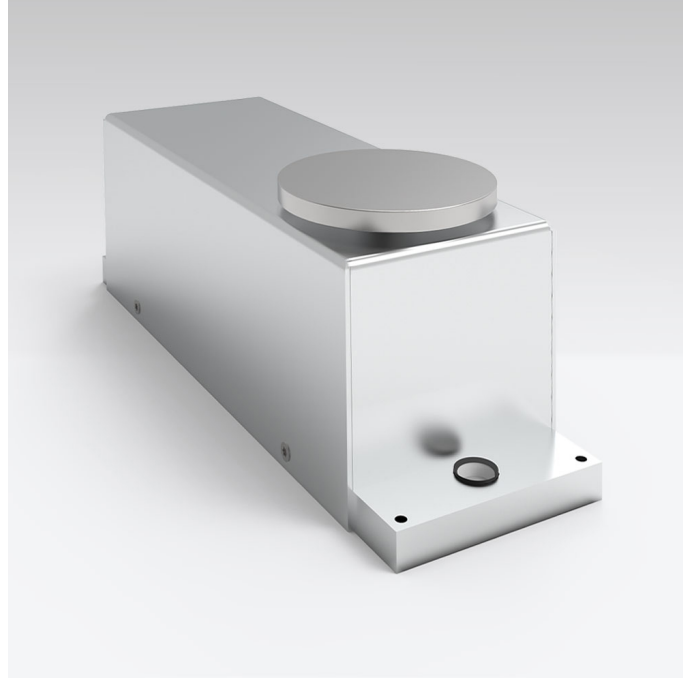




More information on the website  
[mirror.radwag.com/tr/info,w1,P7R](http://mirror.radwag.com/tr/info,w1,P7R)

## MPS.T.6000.R1 Tartım Modülü

WX-016-0350



The drawings, photos and graphics used are for illustrative purposes only.

### Teknik Veriler

Metrolojik parametreler	
Maksimum yük [Max]	6000 g
Ön yük	600 g
Okuma içingruluđu [d]	0,1 g
Tekrarlanabilirlik	0,15 g
Güç açıldıktan sonra ısınma süresi	1 h
Kararlılık süresi	3 s
Ayarlama	harici
Konstrüksiyon	
IP Sınıfı	IP 43
Dava	aluminum
Tartım kefesi	Paslanmaz çelik
Haberleşme arayüzler	
Haberleşme arayüzü	RS232, max 115,2 kbps, Radwag ASCII protokolü

### Elektrik parametreleri

Güç kaynağı Adaptör: 100 – 240V AC 50/60Hz 0,6A; 12V DC 1,2A Modül: 12V DC

### Çevresel koşullar

Çalıştırma sıcaklığı +10 – +40 °C

Atmosferik nem 40% – 80%

### Fiziksel parametreler

Tartım kefi boyutları ø65 mm

Cihaz boyutları G x D x Y 220x70x75 mm

Net ağırlık 0,9 kg



## Aksesuarlar (Additional Fee)

RS 232, RS 485 Kabloları  
Antivibrasyon masaları

R tartım terminali (WDM-8)

## Yazılım (Additional Fee)

• R Panel [WX-010-0187]

# Cihaz boyutları G x D x Y

