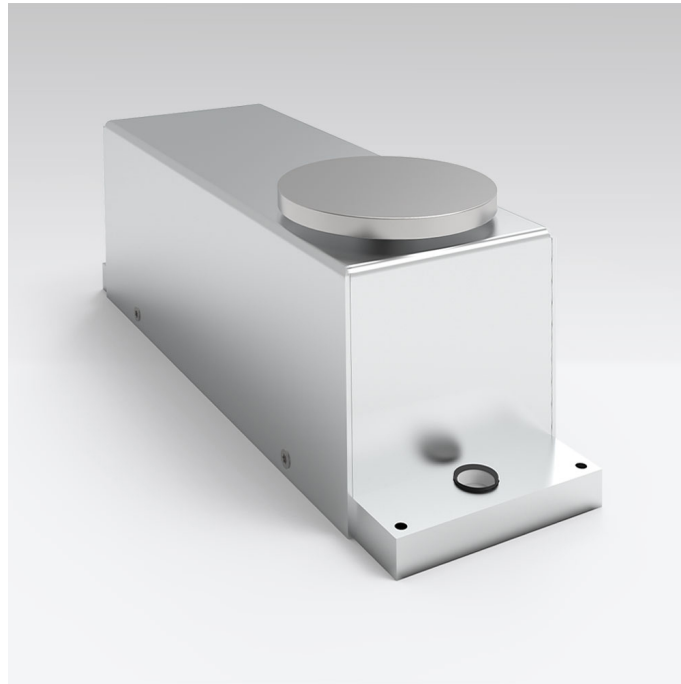




# MPS.T.6000.R1 計量モジュール

WX-016-0350

More information on the website  
[mirror.radwag.com/ja/info,w1,P7R](http://mirror.radwag.com/ja/info,w1,P7R)



The drawings, photos and graphics used are for illustrative purposes only.

## データシート

計測パラメータ	
最大ひょう量 [Max]	6000 g
プリロード範囲	600 g
最小表示 [d]	0,1 g
繰返し性	0,15 g
電源接続後のウォームアップ時間	1 h
安定化時間	3 s
調整	外部
工事中	
保護クラス	IP 43
ハウジング	アルミニウム
計量皿の材質	ステンレススチール
通信インターフェース	
通信インターフェース	RS232, max 115,2 kbps, Radwag ASCII プロトコル

## 電気のパラメータ

電源 アダプター: 100 – 240V AC 50/60Hz 0,6A; 12V DC 1,2A モジュール:  
12V DC

## 環境条件

動作温度 +10 – +40 °C

相対湿度 40% – 80%

## 物理的パラメータ

計量皿寸法  $\varnothing$ 65 mm

デバイスの寸法 幅x奥行x高さ 220x70x75 mm

正味重量 0,9 kg



## アクセサリ (Additional Fee)

RS 232、RS 485 ケーブル  
防振台

R 計量ターミナル (WDM-8)

## ソフトウェア (Additional Fee)

• R-Panel [WX-010-0187]

# デバイスの寸法 幅x奥行x高さ

