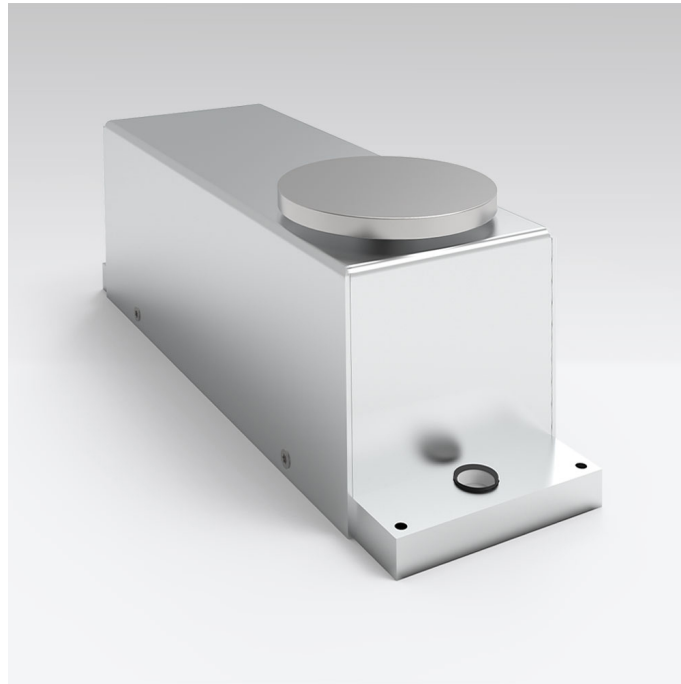




More information on the website  
[mirror.radwag.com/es/info,w1,P7R](http://mirror.radwag.com/es/info,w1,P7R)

# Módulo de pesaje MPS.T.6000.R1

WX-016-0350



The drawings, photos and graphics used are for illustrative purposes only.

## Datos técnicos

Parámetros metrológicos	
Maxima capacidad [Max]	6000 g
Precarga	600 g
Legibilidad [d]	0,1 g
Repetibilidad	0,15 g
Tiempo de calentamiento tras el encendido	1 h
Tiempo de estabilización	3 s
Calibración	externa
Construcción	
Grado de protección	IP 43
Chasis	aluminio
Material del platillo	Acero inoxidable
Interface de comunicación	
Conectividad	RS232, max 115,2 kbps, Protocolo ASCII Radwag

Parámetros eléctricos	
Alimentación	Adaptador: 100 – 240V AC 50/60Hz 0,6A; 12V DC 1,2A Módulo: 12V DC
Condiciones ambientales	
Temperatura de trabajo	+10 – +40 °C
Humedad relativa de aire	40% – 80%
Parámetros físicos	
Dimensión de platillo	ø65 mm
Dimensiones de aparato An x Pr x Al	220x70x75 mm
Masa neta	0,9 kg



## Accesorios (Additional Fee)

Cables RS 232, RS 485  
Mesas antivibratil

Terminal R (WDM-8)

## Programas (Additional Fee)

• R Panel [WX-010-0187]

# Dimensiones de aparato An x Pr x Al

