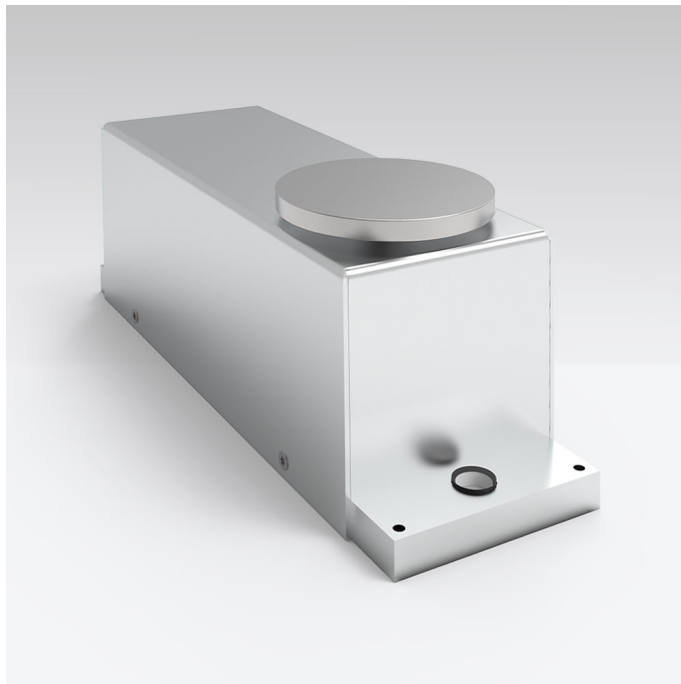




More information on the website  
[mirror.radwag.com/de/info,w1,P7R](https://mirror.radwag.com/de/info,w1,P7R)

# Wägemodul MPS.T.6000.R1

WX-016-0350



The drawings, photos and graphics used are for illustrative purposes only.

## Technische Daten

Messtechnische Parameter	
Wägebereich [Max]	6000 g
Vorlast	600 g
Ablesbarkeit [d]	0,1 g
Wiederholbarkeit	0,15 g
Aufwärmzeit nach dem Einschalten der Stromversorgung	1 h
Stabilisierungszeit	3 s
Justierung	extern
Konstruktion	
Schutzart	IP 43
Gehäuse	Aluminum
Waageschale	Edelstahl
Kommunikationsschnittstellen	
Schnittstellen	RS232, max 115,2 kbps, Radwag ASCII-Protokoll

Elektrische Parameter	
Stromversorgung	Adapter: 100 – 240V AC 50/60Hz 0,6A; 12V DC 1,2A Modul: 12V DC
Umgebungsbedingungen	
Umgebungstemperatur	+10 – +40 °C
Relative Luftfeuchtigkeit	40% – 80%
Physikalische Parameter	
Waagschale	ø65 mm
Abmessungen des Geräts B x T x H	220x70x75 mm
Nettogewicht	0,9 kg



## Zubehör (Additional Fee)

Kabel RS 232, RS 485  
Antivibrationstische

Terminal R (WDM-8)

## Software (Additional Fee)

• R Panel [WX-010-0187]

## Abmessungen des Geräts B x T x H

