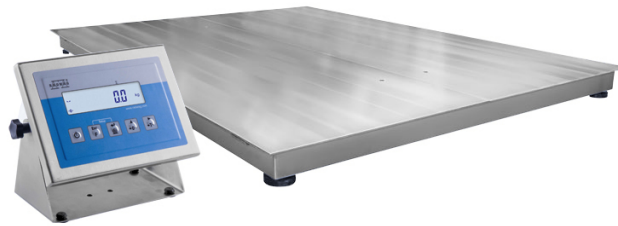




More information on the website
mirror.radwag.com/de/info,w1,0XP

Plattformwaage H315.4.150/300.H6

WP-232-1001



The drawings, photos and graphics used are for illustrative purposes only.

Funktionen



Plus/Minus Control



Percent Weighing



Totalizing



Parts counting



Internal battery



Peak hold



Newton unit measurement



Animal weighing

Technische Daten

Messtechnische Parameter

| | |
|-------------------|--------------|
| Wägebereich [Max] | 150 / 300 kg |
| Min. Belastung | 1 kg |
| Ablesbarkeit [d] | 50 / 100 g |
| Eichwert [e] | 50 / 100 g |
| Tarierbereich | -300 kg |
| OIML-Klasse | III |

Physikalische Parameter

| | |
|------------|---------------------------|
| Display | 4,3" LCD (hinterleuchtet) |
| Kabellänge | 3 m |

| Physikalische Parameter | |
|---------------------------------|--|
| Waagschale | 800×800 mm |
| Höhe Wägeplattform | 88 mm |
| Verpackungsgröße B x T x H | 900×900×430 mm |
| Gewicht der Waage mit Messgerät | 59 kg |
| Bruttogewicht | 80 kg |
| Konstruktion | |
| Schutzart | IP 66 / 69 Konstruktion, IP 66 / 67 / 69 Messgerät |
| Kommunikationsschnittstellen | |
| Schnittstellen | RS232, USB |
| Optionale Schnittstellen | RS232 oder RS485 oder 4IN/4OUT oder Ethernet oder Analogausgang 4-20 mA |
| Elektrische Parameter | |
| Stromversorgung | 100 – 240 V AC 50/60 Hz |
| Optionale Stromversorgung | interner Akkumulator |
| Akku-Betriebszeit | max 7h |
| Umgebungsbedingungen | |
| Umgebungstemperatur | -10 – +40 °C |
| Relative Luftfeuchtigkeit | 10% – 85% RH ohne Kondensation |



Additional fee for verification



Zubehör (Additional Fee)

Ausgang der Stromschnittstelle AP2-4
Kabel RS 232 (Waage – Drucker)
Auffahrten
Displays
Netzkabel (Waage – Ethernet)
Kabel RS 232, RS 485
Waagen Fundament-Einbaurahmen

Netzteile
Konverter RS 232 – Ethernet
USB-Adapter
Thermische Drucker
USB-Kabel (Waage – Drucker)
Wandhalterung, Stativ
Konverter RS 232 – USB

Software (Additional Fee)

- RAD Key [WX-010-0005]
- Scale Editor 2.1 [WX-010-0173]

- RLAB [WX-010-0080]

Abmessungen des Geräts B x T x H



| Scale type | A [mm] | B [mm] | C [mm] |
|------------------|--------|--------|--------|
| H315.4.300.H6 | 800 | 800 | 88 ±2 |
| H315.4.600.H6 | 800 | 800 | 88 ±2 |
| H315.4.300.H7 | 1000 | 1000 | 88 ±2 |
| H315.4.600.H7 | 1000 | 1000 | 88 ±2 |
| H315.4.1500.H7 | 1000 | 1000 | 88 ±2 |
| H315.4.1500.H8 | 1200 | 1200 | 88 ±2 |
| H315.4.3000.H8 | 1200 | 1200 | 111 ±2 |
| H315.4.1500.H8/9 | 1200 | 1500 | 88 ±2 |
| H315.4.3000.H8/9 | 1200 | 1500 | 111 ±2 |
| H315.4.1500.H9 | 1500 | 1500 | 88 ±2 |
| H315.4.3000.H9 | 1500 | 1500 | 111 ±2 |
| H315.4.3000.H10 | 1500 | 2000 | 111 ±2 |
| H315.4.6000.H10 | 1500 | 2000 | 166 ±2 |