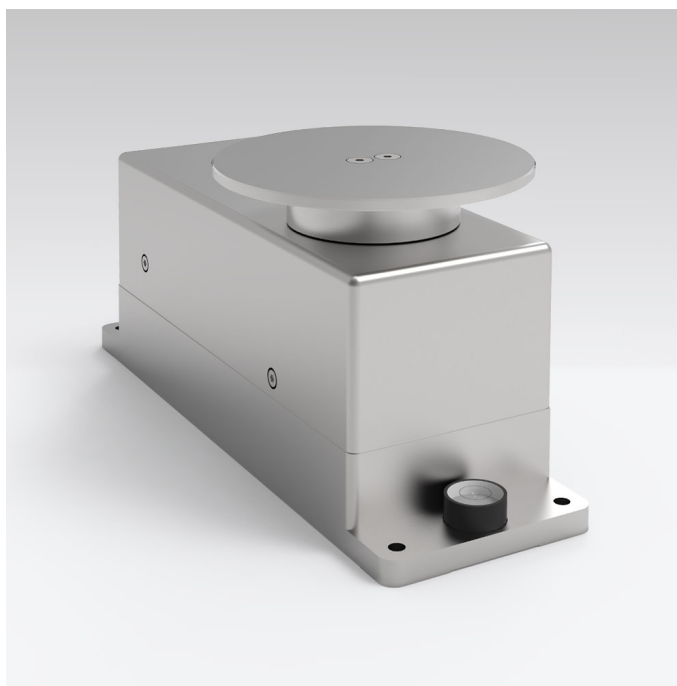




More information on the website  
[mirror.radwag.com/br/info,w1,07Y](http://mirror.radwag.com/br/info,w1,07Y)

# Módulo de pesagem MPS.M.5100/10000.R1

WX-016-1002



The drawings, photos and graphics used are for illustrative purposes only.

## Ficha Técnica

Parâmetros metrológicos	
Capacidade máxima [máx]	5100 / 10000 g
Faixa de pré-carga	1000 g
Resolução [d]	0,01 / 0,05 g
Repetibilidade	0,01 / 0,05 g
Linearidade	±20 / 50 mg
Tempo de aquecimento após a conexão à energia	1 h
Tempo de estabilização	2 s
Ajuste	externa
Construção	
Classe de proteção	IP 43
Carcaça	alumínio
Material até prato de pesagem	alumínio
Interface de comunicação	
Interface de comunicação	RS232

Parâmetros elétricos	
Fonte de alimentação	Adaptador: 100 – 240V AC 50/60Hz 0,6A; 12V DC 1,2A Módulo: 12V DC
Condições ambientais	
Temperatura de operação	+10 – +40 °C
Umidade relativa	40% – 80%
Parâmetros físicos	
Dimensões até prato de pesagem	ø100 mm
Dimensões até dispositivo L x P x A	266x70x105 mm
Peso líquido	1,8 kg



## Acessórios (Additional Fee)

RS 232, RS 485 cabos  
Mesas antivibração

!Terminal R (WDM-8)

## Software (Additional Fee)

• R-Panel [WX-010-0187]

## Dimensões do dispositivo L x P x A

