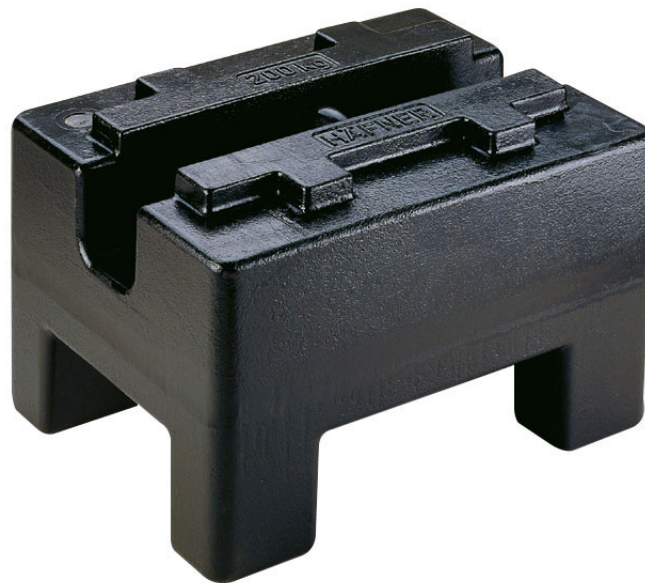




More information on the website
mirror.radwag.com/de/info,w1,NNP

Prüfgewicht der M1 Klasse - rechteckig, schwarz lackiert - 500 kg

OP-403-0099



The drawings, photos and graphics used are for illustrative purposes only.

Technische Daten

Messtechnische Parameter

OIML-Klasse	M1
Nominalwert	500 kg

Kompatibel mit (Additional Fee)

Pinsel