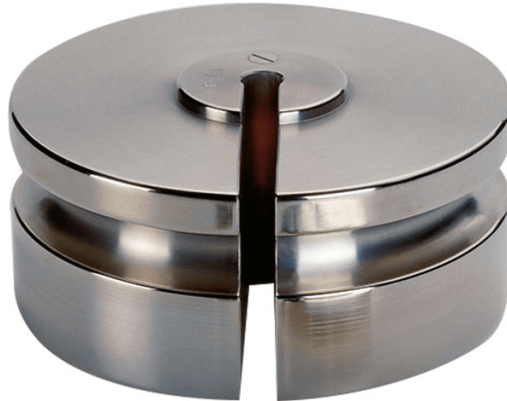




More information on the website  
[mirror.radwag.com/pl/info,w1,LSA](https://mirror.radwag.com/pl/info,w1,LSA)

## Wzorzec masy klasy F2 - szczelinowy 2 g



Użyte rysunki, zdjęcia, grafiki mają charakter poglądowy.

### Dane techniczne

#### Parametry metrologiczne

Klasa dokładności OIML	F2
Wartość nominalna	2 g

### Pasuje do

Pincety

Pędzle