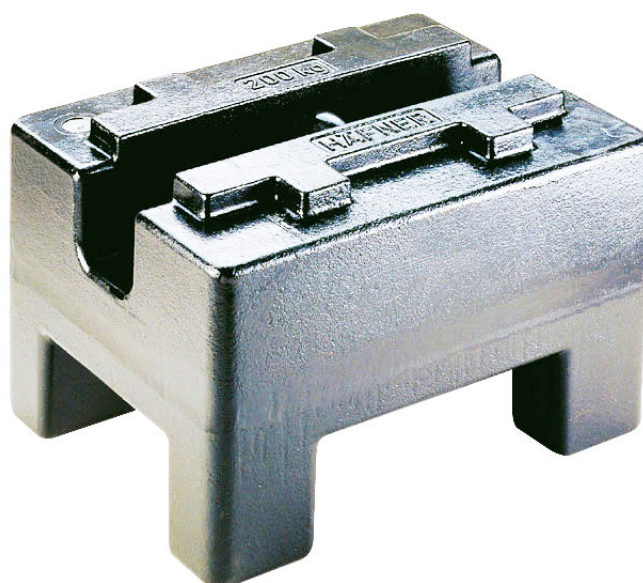




More information on the website
mirror.radwag.com/pl/info,w1,ILZ

Wzorzec masy klasy M1 - prostokątny, efekt cynkowania 250 kg

OP-403-0104



Użyte rysunki, zdjęcia, grafiki mają charakter poglądowy.

Dane techniczne

Parametry metrologiczne

Klasa dokładności OIML	M1
Wartość nominalna	250 kg

Pasuje do (Dodatkowo płatne)

Pędzle