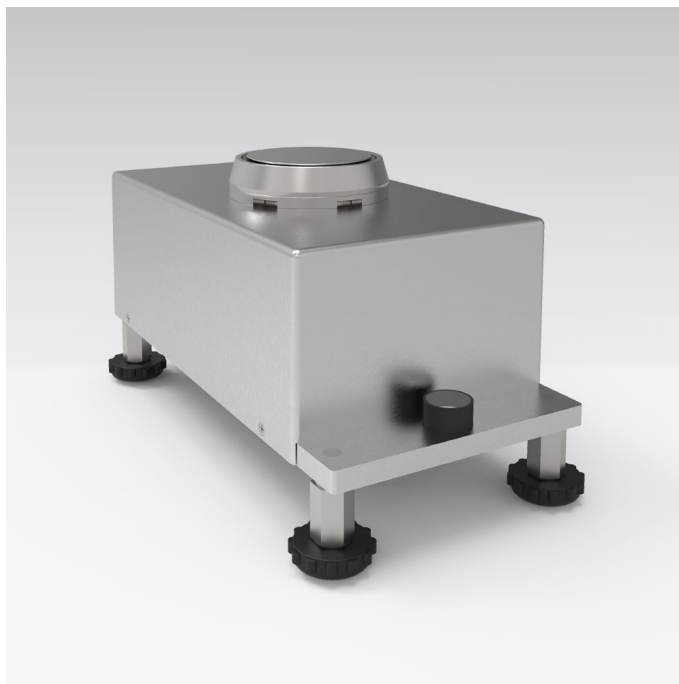




More information on the website
mirror.radwag.com/es/info,w1,IAI

Módulo de pesaje MAS.220.R1

WX-016-0340



The drawings, photos and graphics used are for illustrative purposes only.

Datos técnicos

Parámetros metrológicos	
Maxima capacidad [Max]	220 g
Precarga	22 g
Legibilidad [d]	0,1 mg
Repetibilidad	0,12 mg
Linealidad	±0,2 mg
Tiempo de calentamiento tras el encendido	1 h
Tiempo de estabilización	2 s
Calibración	externa
Construcción	
Grado de protección	IP 43
Chasis	aluminio
Material del platillo	Acero inoxidable
Interface de comunicación	
Conectividad	RS232

Parámetros eléctricos	
Alimentación	Adaptador: 100 – 240V AC 50/60Hz; 12V DC 1,2A Módulo: 12V DC
Condiciones ambientales	
Temperatura de trabajo	+10 – +40 °C
Humedad relativa de aire	40% – 80%
Parámetros físicos	
Dimensión de platillo	ø56 mm
Dimensiones de aparato An x Pr x Al	231x115x120 mm
Masa neta	1,6 kg



Accesorios (Additional Fee)

Mesas antivibratil
Terminal R (WDM-8)

Cables RS 232, RS 485

Programas (Additional Fee)

• R Panel [WX-010-0187]