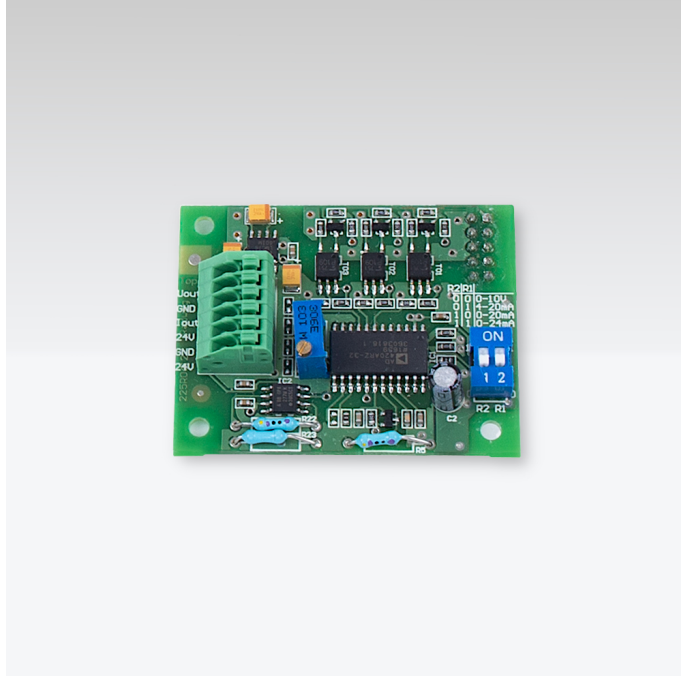




More information on the website  
[mirror.radwag.com/tr/info,w1,HPG](http://mirror.radwag.com/tr/info,w1,HPG)

## Analog çıkış modülü (HX7, HY10)

WX-016-0297



The drawings, photos and graphics used are for illustrative purposes only.

### Genel Açıklama

Analog çıkış modülü, terazın çıkış sinyalini (ağırlık) analog sinyale dönüştürür. Ağırlık değeri genellikle 4-20 mA akım sinyali şeklinde temsil edilir. Modülün düşük çözünürlüğü (birkaç bin) nedeniyle, bu sinyal otomasyonda yüksek hassasiyet gerektirmeyen işlemlerde kullanılır. Analog çıkış modülü, IM01.EX-2 iletişim modülünde bulunur ve ek ücret karşılığında PUE HX7 ve PUE HY10 terminallerinde de bulunur.

### İle uyumlu (Additional Fee)

PUE HX7 tartım terminali  
PUE HY10 tartım terminali

Haberleşme modülü