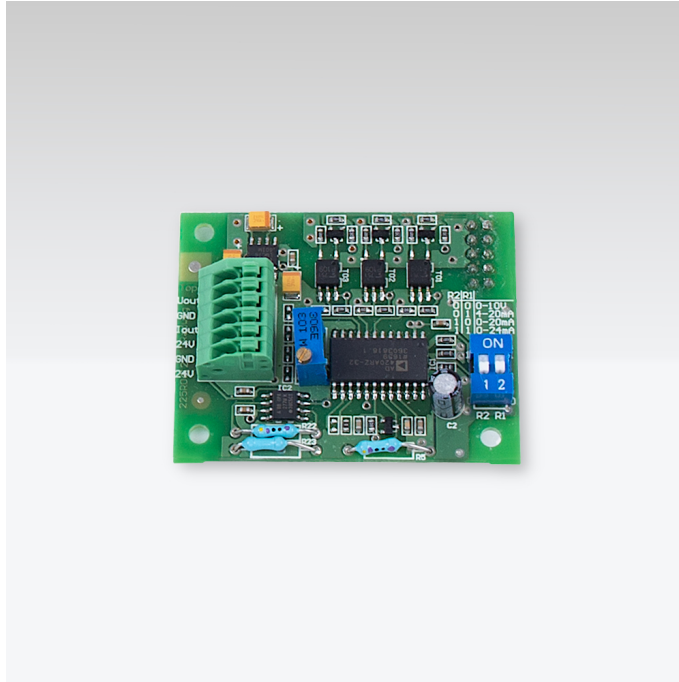




More information on the website
mirror.radwag.com/ja/info,w1,HPG

アナログ出力モジュール (HX7, HY10)

WX-016-0297



The drawings, photos and graphics used are for illustrative purposes only.

概要

アナログ出力モジュールは、はかりの出力信号（重量）をアナログ信号に変換します。重量値は、ほとんどの場合、4 ~ 20 mA の電流信号として表されます。モジュールの分解能が低いため（数千）、この信号は、高精度を必要としないプロセス向けのオートメーションで使用されます。

アナログ出力モジュールは、通信モジュール IM01.EX-2 に搭載されており、追加料金で PUE HX7 および PUE HY10 ターミナルにも搭載可能です。

互換性あり (Additional Fee)

PUE HX7 計量ターミナル
PUE HY10 計量ターミナル

通信モジュール