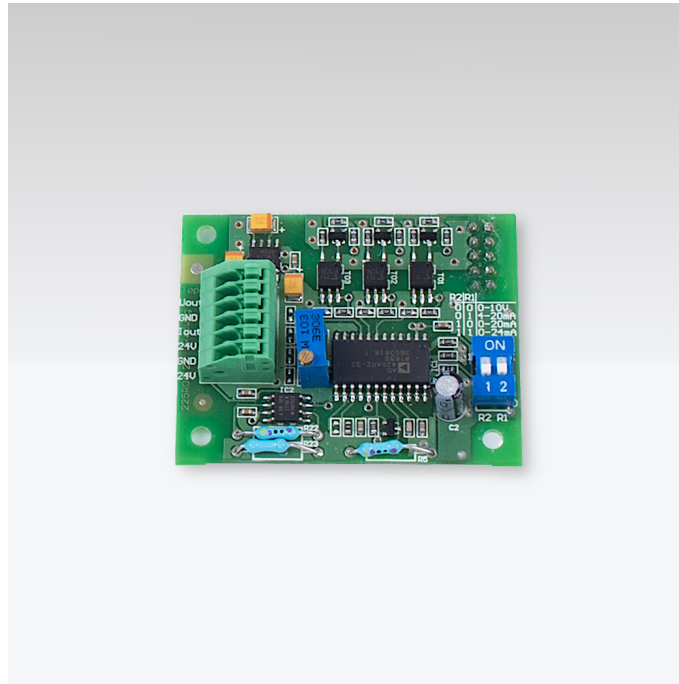




More information on the website
mirror.radwag.com/fr/info,w1,HPG

Le module de sortie analogique (HX7, HY10)

WX-016-0297



The drawings, photos and graphics used are for illustrative purposes only.

Description

Le module de sortie analogique convertit le signal de sortie (masse) de la balance en un signal analogique. La valeur de masse est le plus souvent représentée sous la forme d'un signal de courant de 4 à 20 mA. En raison de la faible résolution du module (plusieurs milliers), un tel signal est utilisé en automatisation pour des processus qui ne nécessitent pas une grande précision.

Le module de sortie analogique est disponible dans le module de communication IM01.EX-2, et moyennant un supplément dans le terminal PUE HX7 et PUE HY10.

Compatible avec (Additional Fee)

Terminal de pesage PUE HX7
 Terminal de pesage PUE HY10

Modules de communication